

# 22 sociale koopwoningen Beringen

## PROJECT STEENVELD

Maria-Jacobs Colemontstraat, 3580 Beringen



**Wil Wonen in Limburg - kantoor Beringen**

Violetstraat 15,  
3580 Beringen  
info.koopBeringen@wil.be  
011 42 24 61



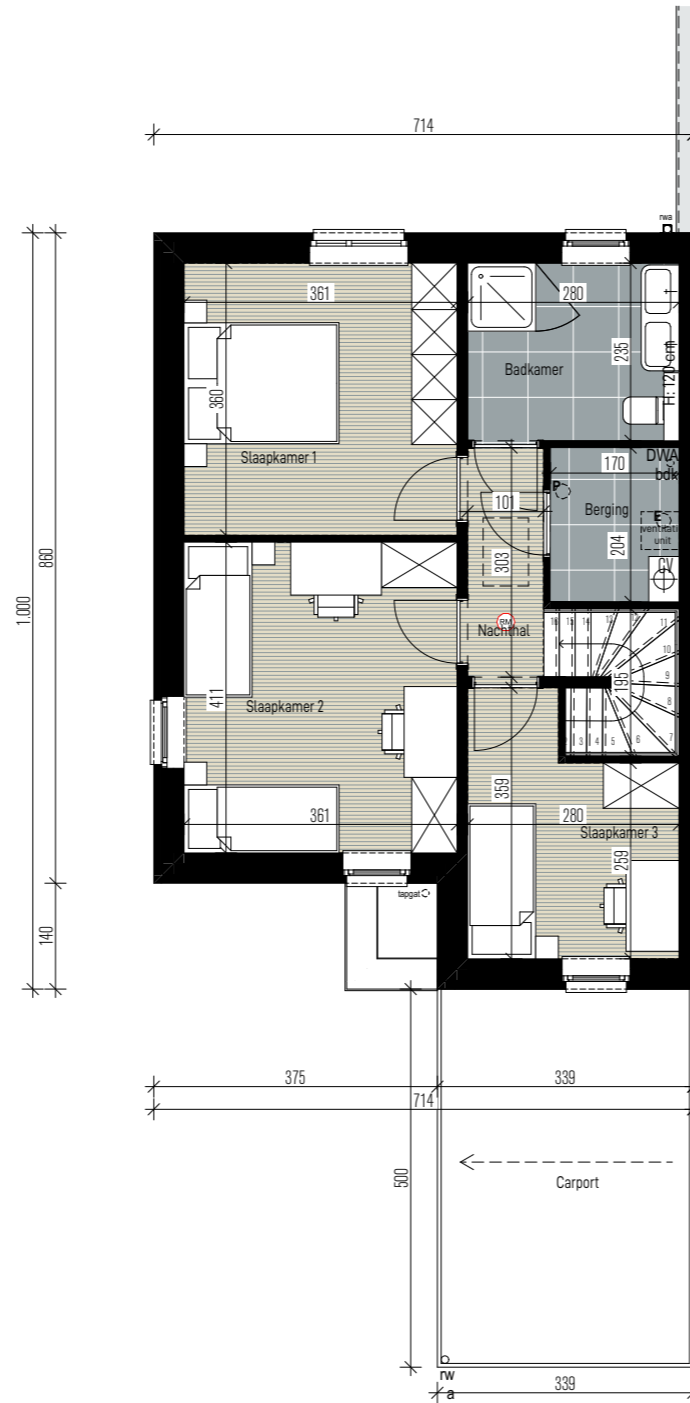
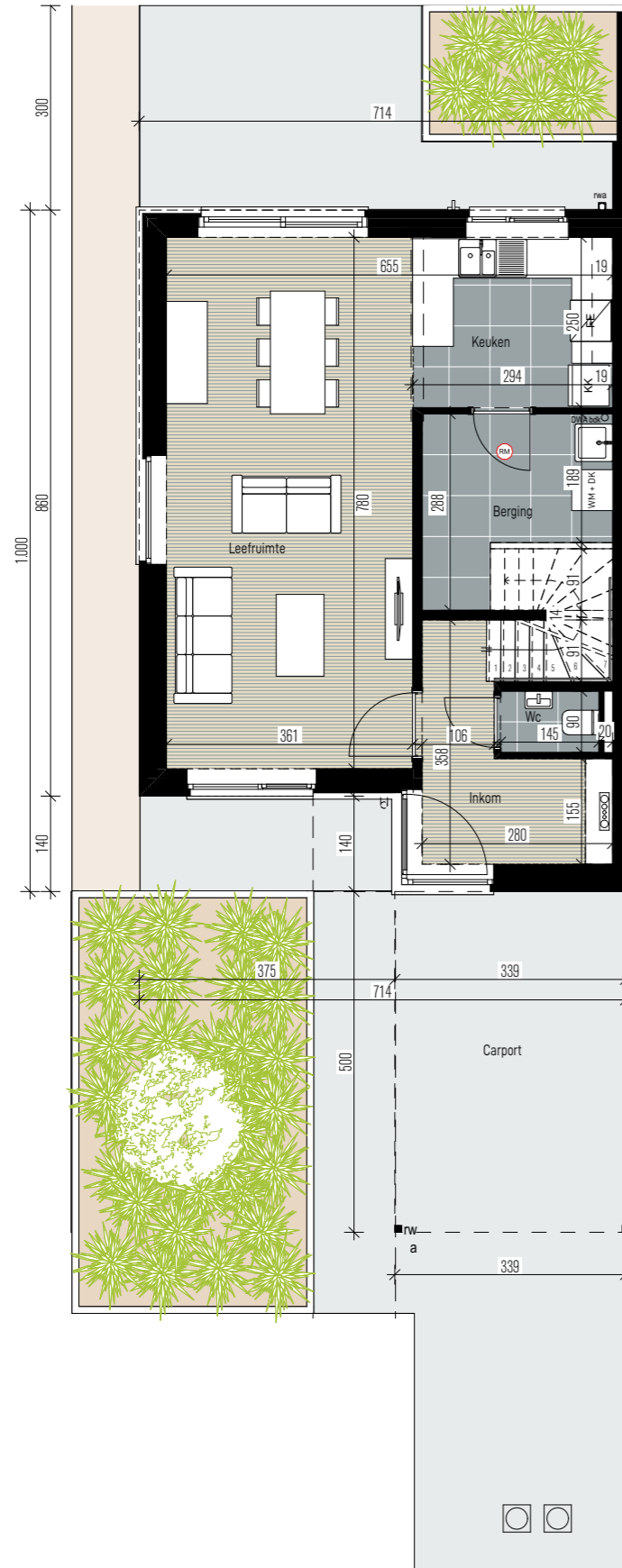
**Architectenbureau PCp cvba**

Emiel Van Dorenlaan 69  
3600 Genk  
info@pcp-architects.be  
+32 (0)89 700 400

# Project Steenveld

Maria-Jacobs Colemontstraat, 3580 Beringen

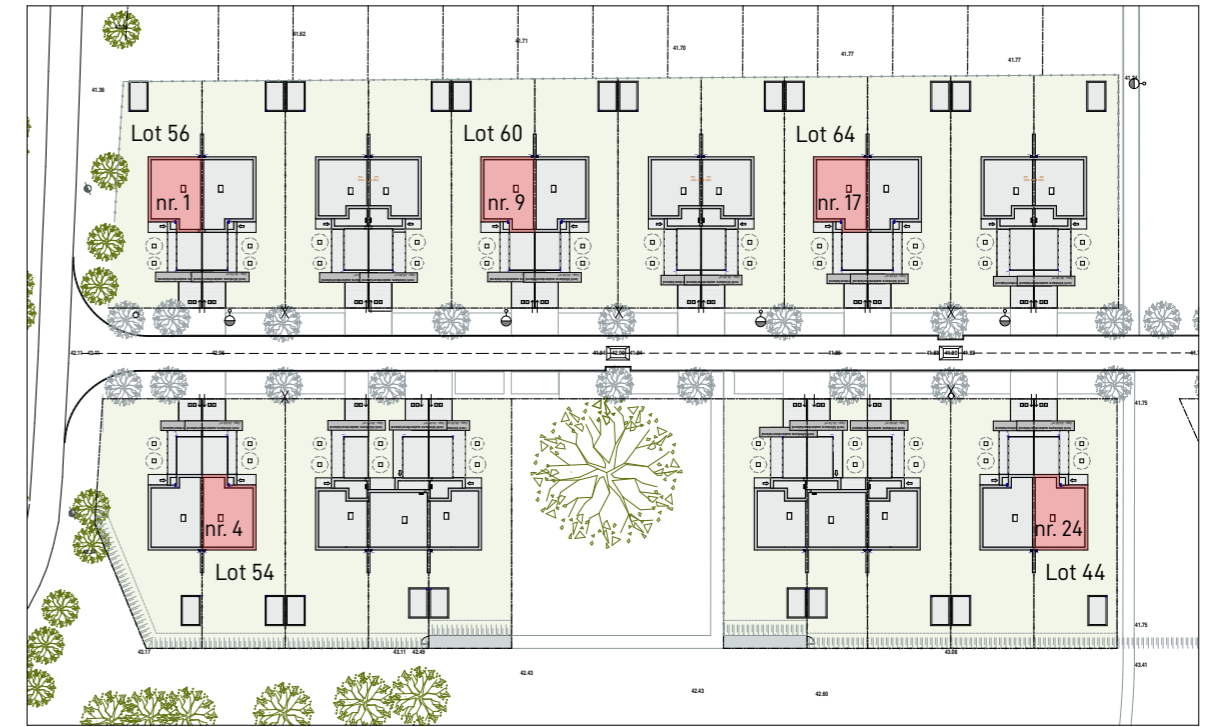
Woning type A - type 3/5



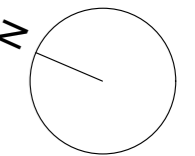
verdieping, 1/100

Huisnummers 1, 4, 9, 17 en 24

TYPE 3/5



Inrichting niet inbegrepen  
oppervlaktes/maatvoering op het plan kan afwijken van  
de reële situatie



# Project Steenveld

Maria-Jacobs Colemontstraat, 3580 Beringen

## Woning type A - type 3/5



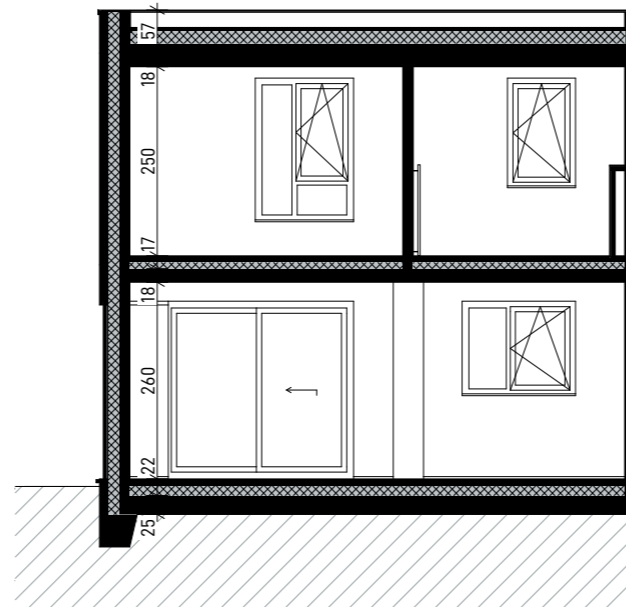
voorgevel, 1/100



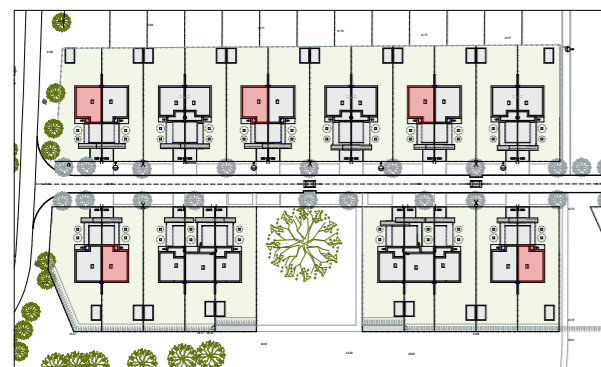
linkergevel, 1/100



achtergevel, 1/100



doorsnede 1,1/100



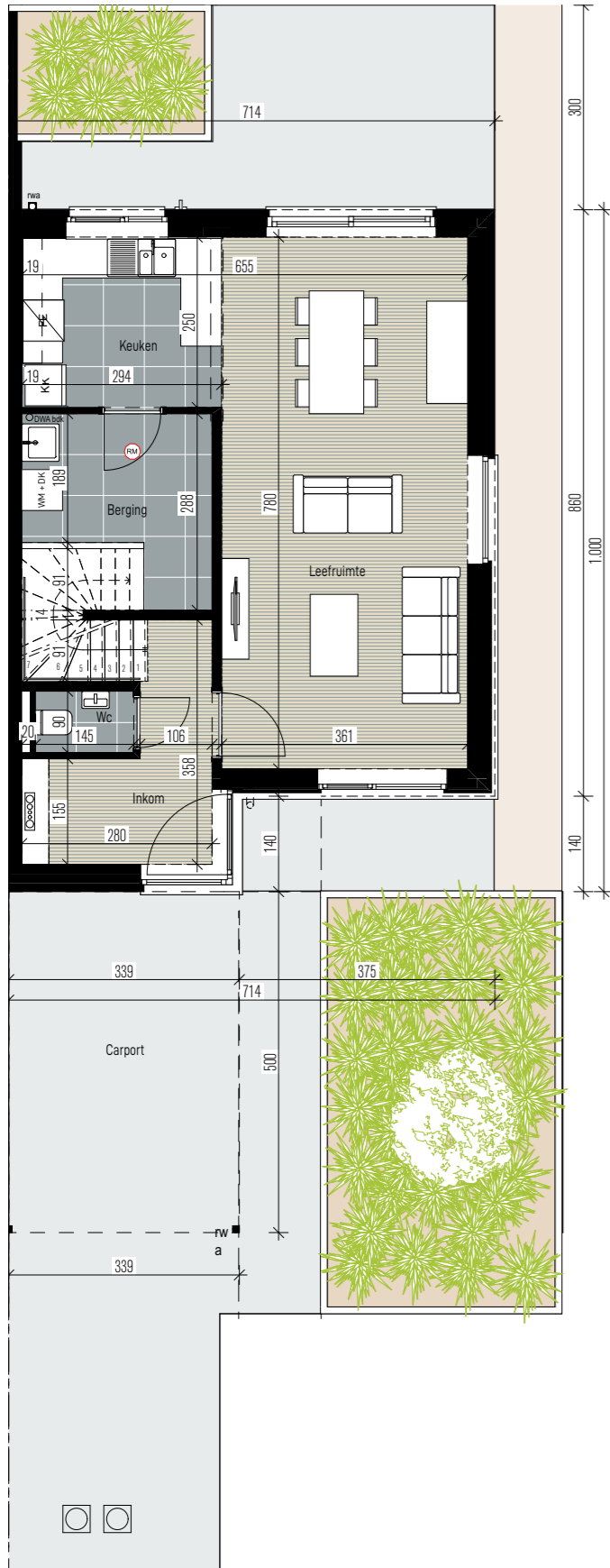
TYPE 3/5

inrichting niet inbegrepen  
oppervlaktes/maatvoering op het plan kan afwijken van  
de reële situatie

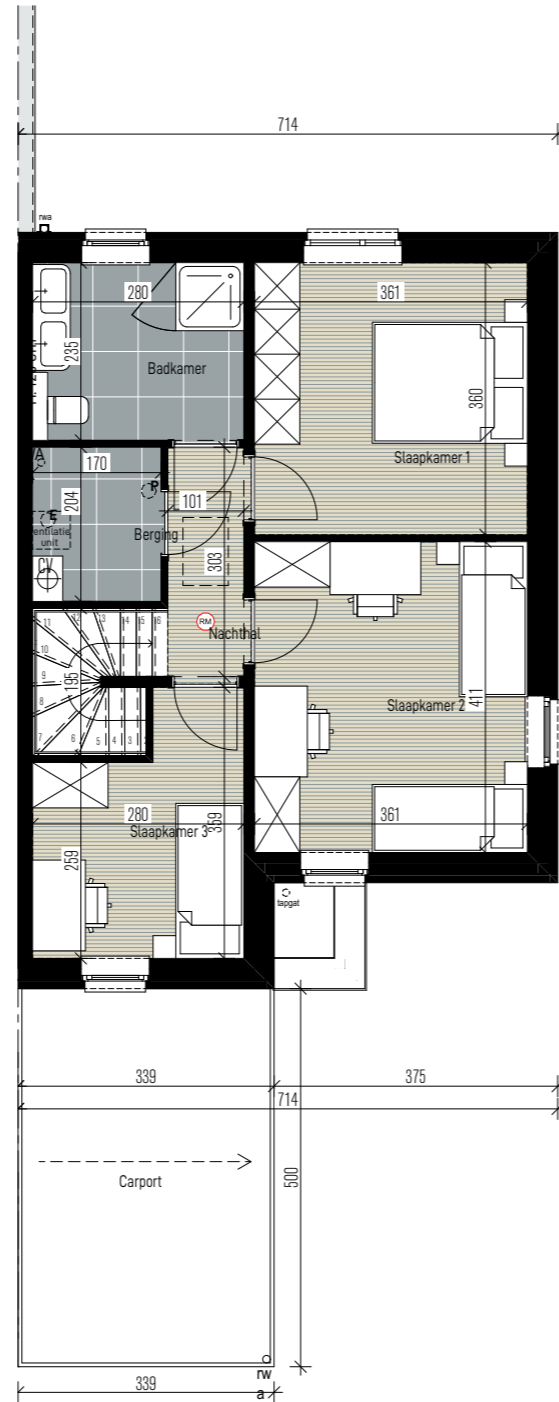
# Project Steenveld

Maria-Jacobs Colemontstraat, 3580 Beringen

## Woning type A' - type 3/5



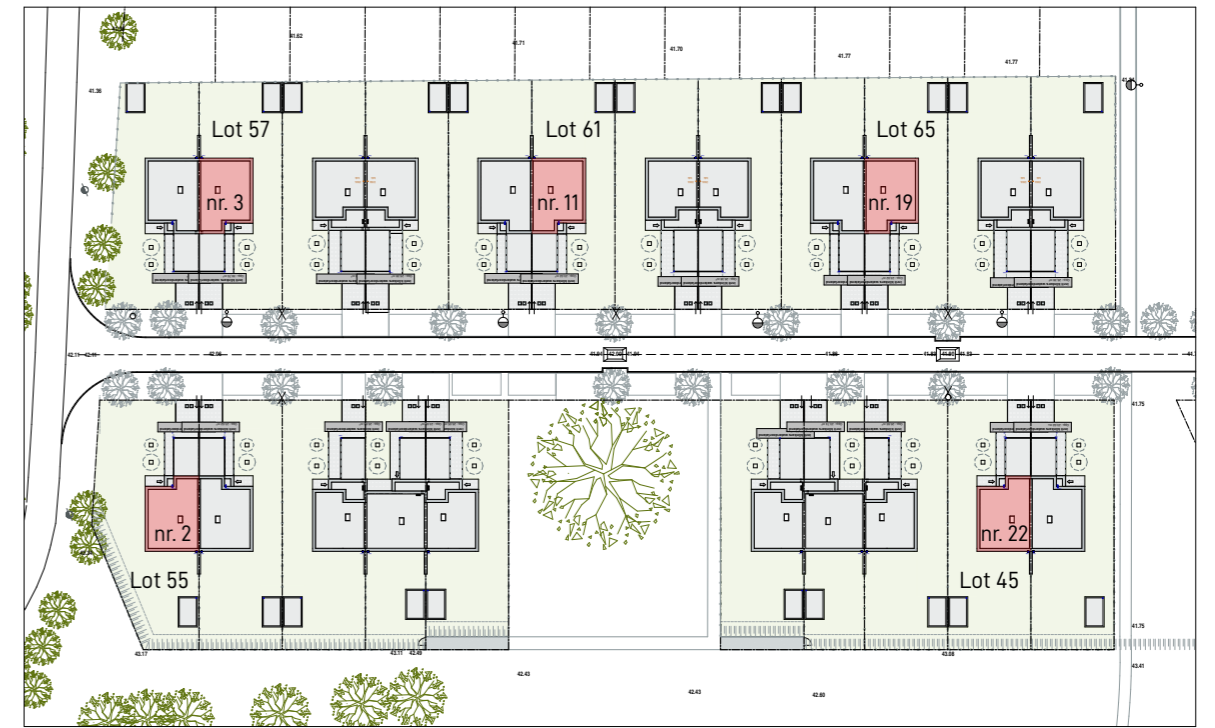
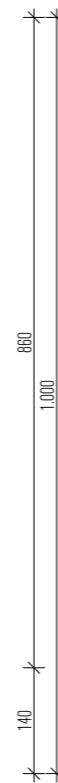
gelijkvloers, 1/100



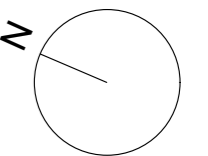
verdieping, 1/100

## A'- Huisnummers 2, 3, 11, 19 en 22

TYPE 3/5



Inrichting niet inbegrepen  
oppervlaktes/maatvoering op het plan kan afwijken van  
de reële situatie





# Project Steenveld

Maria-Jacobs Colemontstraat, 3580 Beringen

## Woning type A' - type 3/5



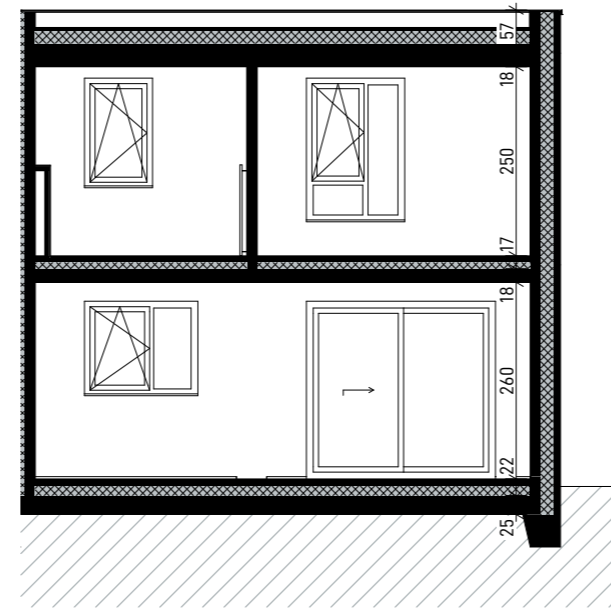
voorgevel, 1/100



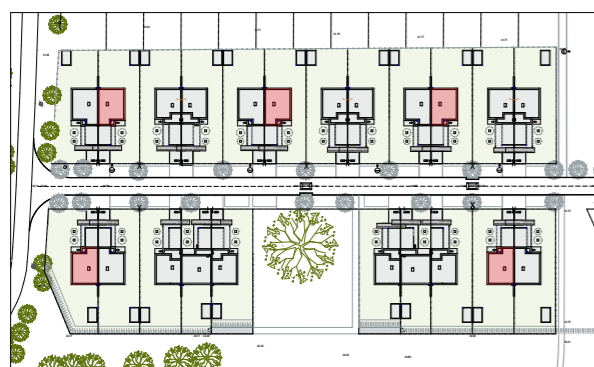
rechtergevel, 1/100



achtergevel, 1/100



doorsnede, 1/100



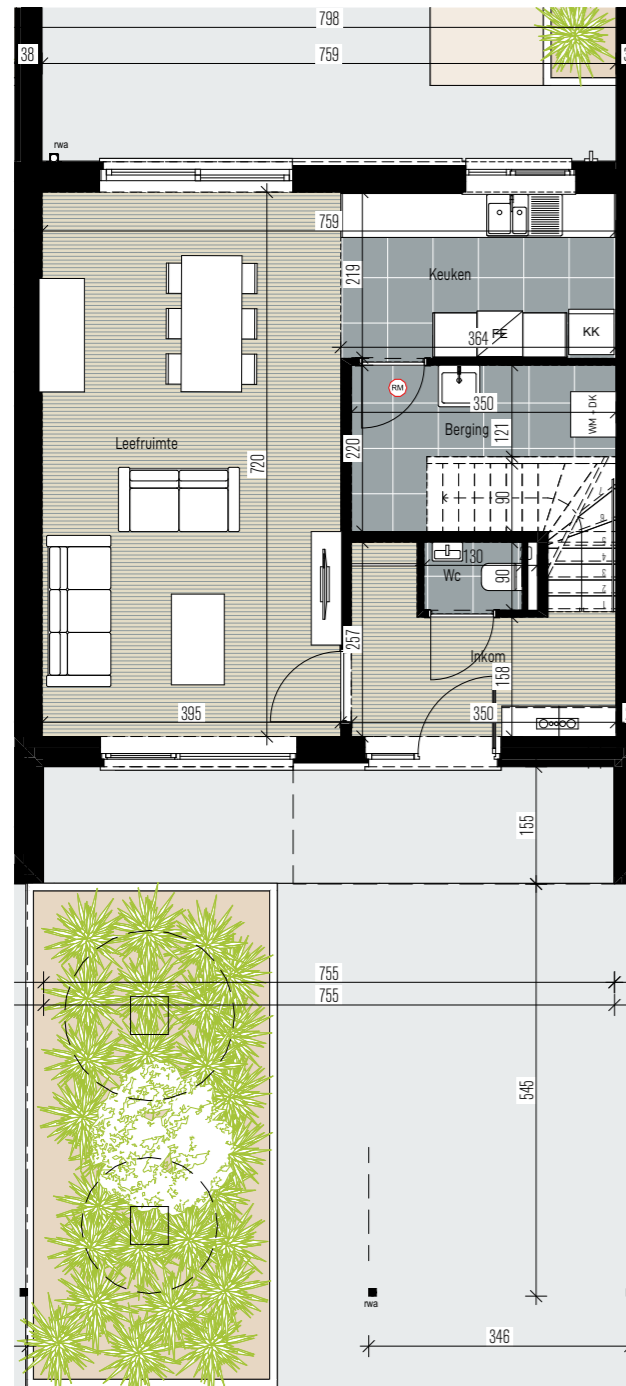
TYPE 3/5

inrichting niet inbegrepen  
oppervlaktes/maatvoering op het plan kan afwijken van  
de reële situatie

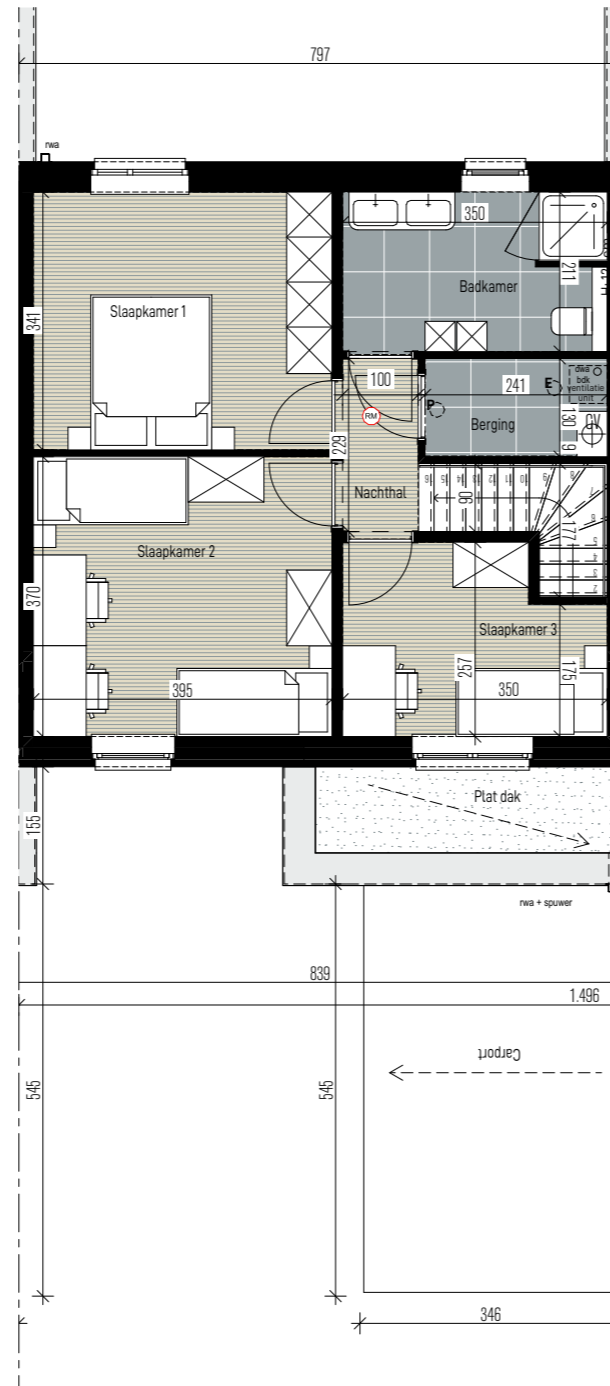
# Project Steenveld

Maria-Jacobs Colemontstraat, 3580 Beringen

## Woning type B - type 3/5



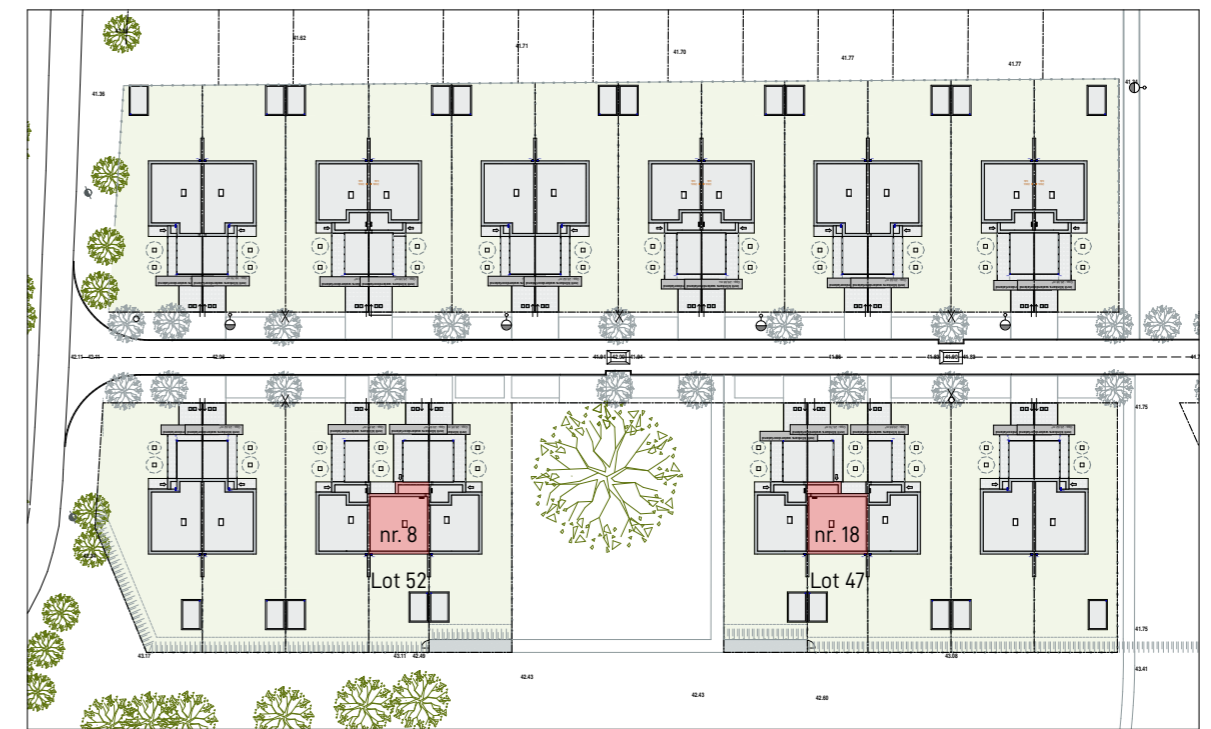
gelijkvloers, 1/100



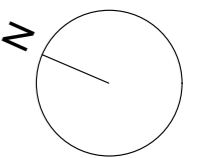
verdieping, 1/100

## B- Huisnummers 8 en 18

TYPE 3/5



inrichting niet inbegrepen  
oppervlaktes/maatvoering op het plan kan afwijken van  
de reële situatie





# Project Steenveld

Maria-Jacobs Colemontstraat, 3580 Beringen

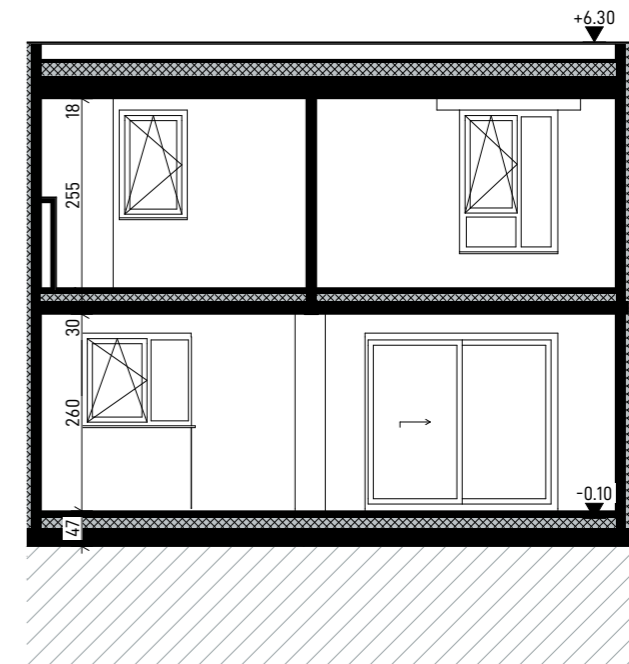
Woning type B - type 3/5



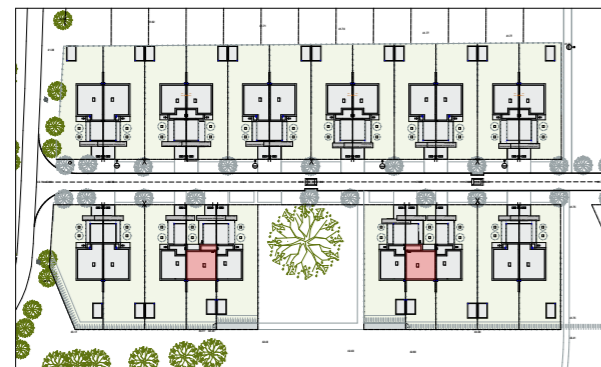
voorgevel, 1/100



achtergevel, 1/100



doorsnede, 1/100



TYPE 3/5

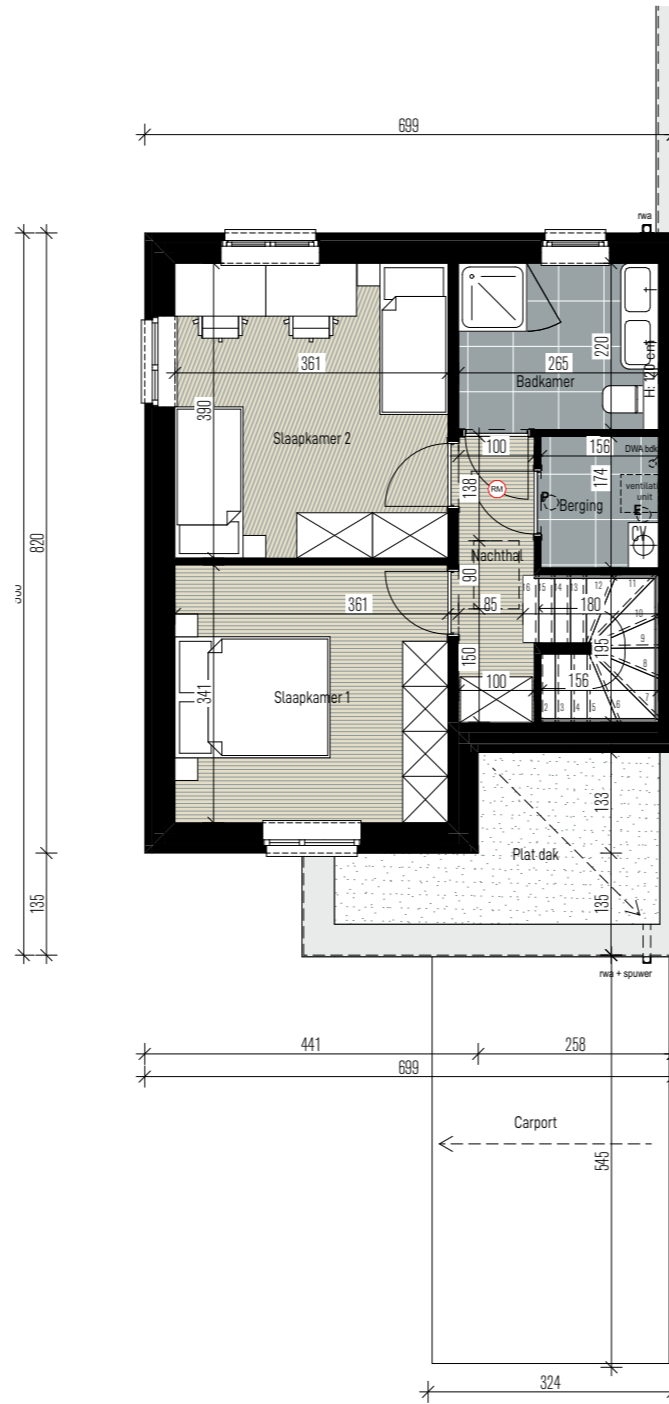
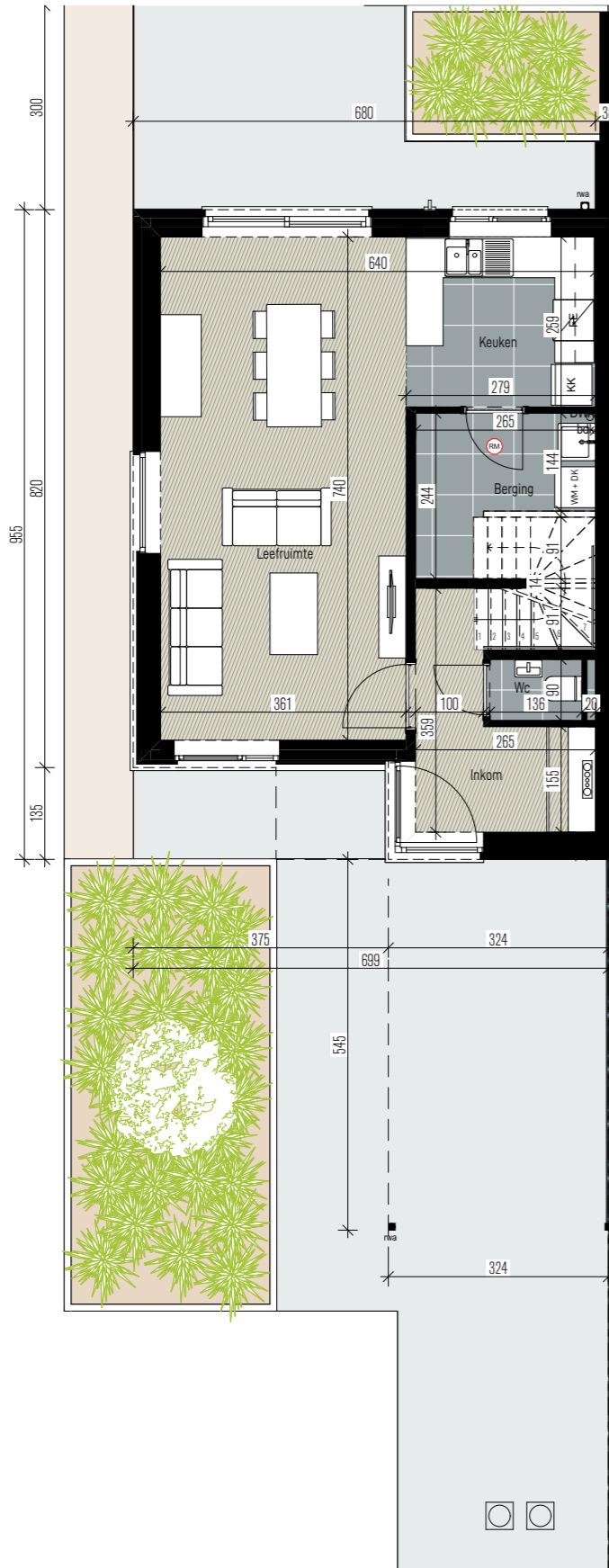
Inrichting niet inbegrepen  
oppervlaktes/maatvoering op het plan kan afwijken van  
de reële situatie



# Project Steenveld

Maria-Jacobs Colemontstraat, 3580 Beringen

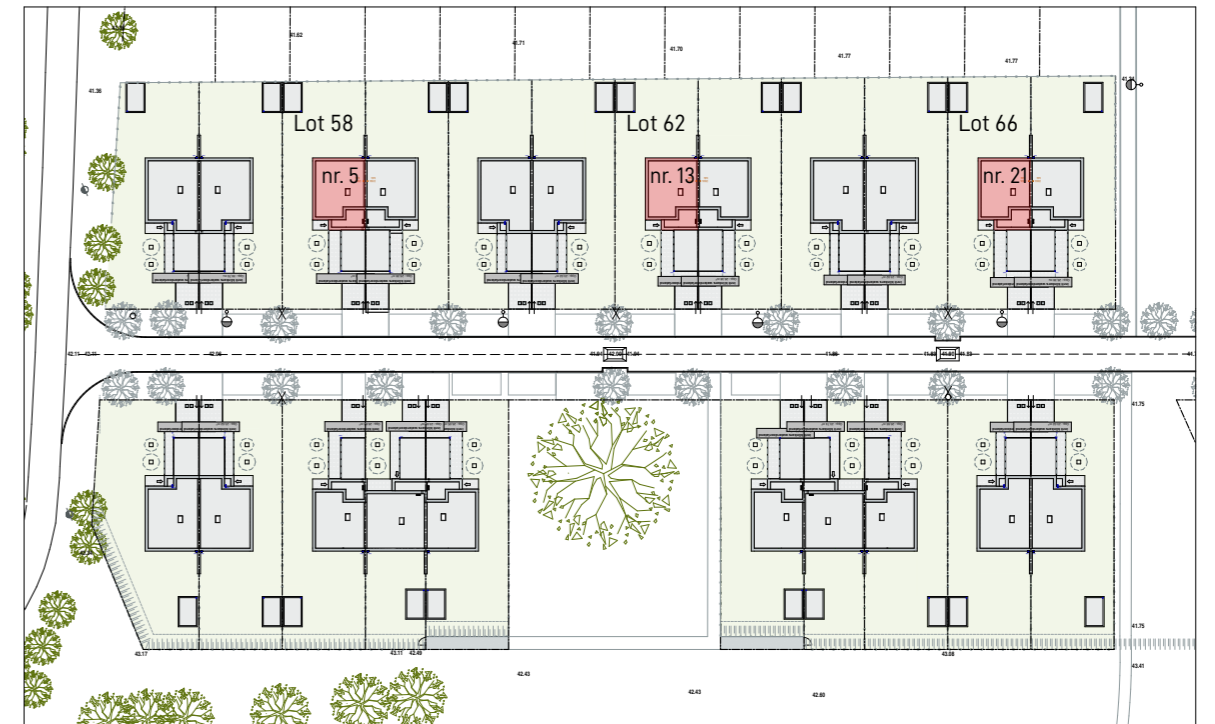
## Woning type C - type 2/4



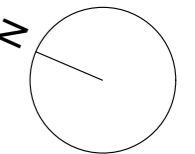
verdieping, 1/100

## C - Huisnummers 5, 13 en 21

TYPE 2/4



Inrichting niet inbegrepen  
oppervlaktes/maatvoering op het plan kan afwijken van  
de reële situatie

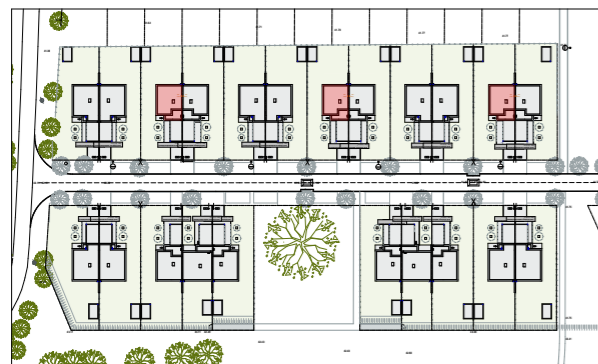
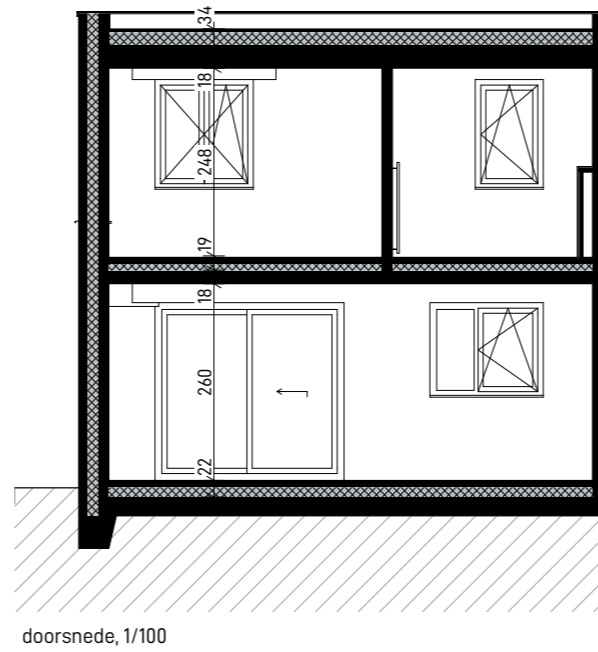




# Project Steenveld

Maria-Jacobs Colemontstraat, 3580 Beringen

## Woning type C - type 2/4



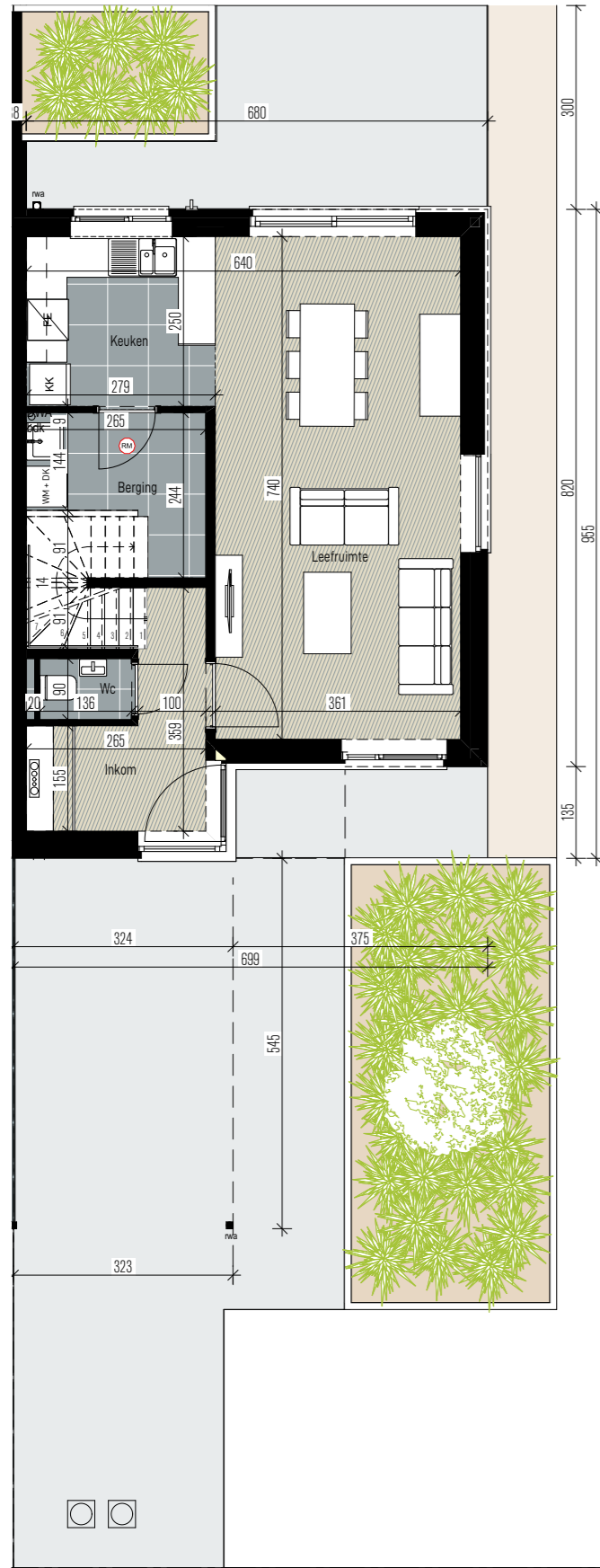
TYPE 2/4

inrichting niet inbegrepen  
oppervlaktes/maatvoering op het plan kan afwijken van  
de reële situatie

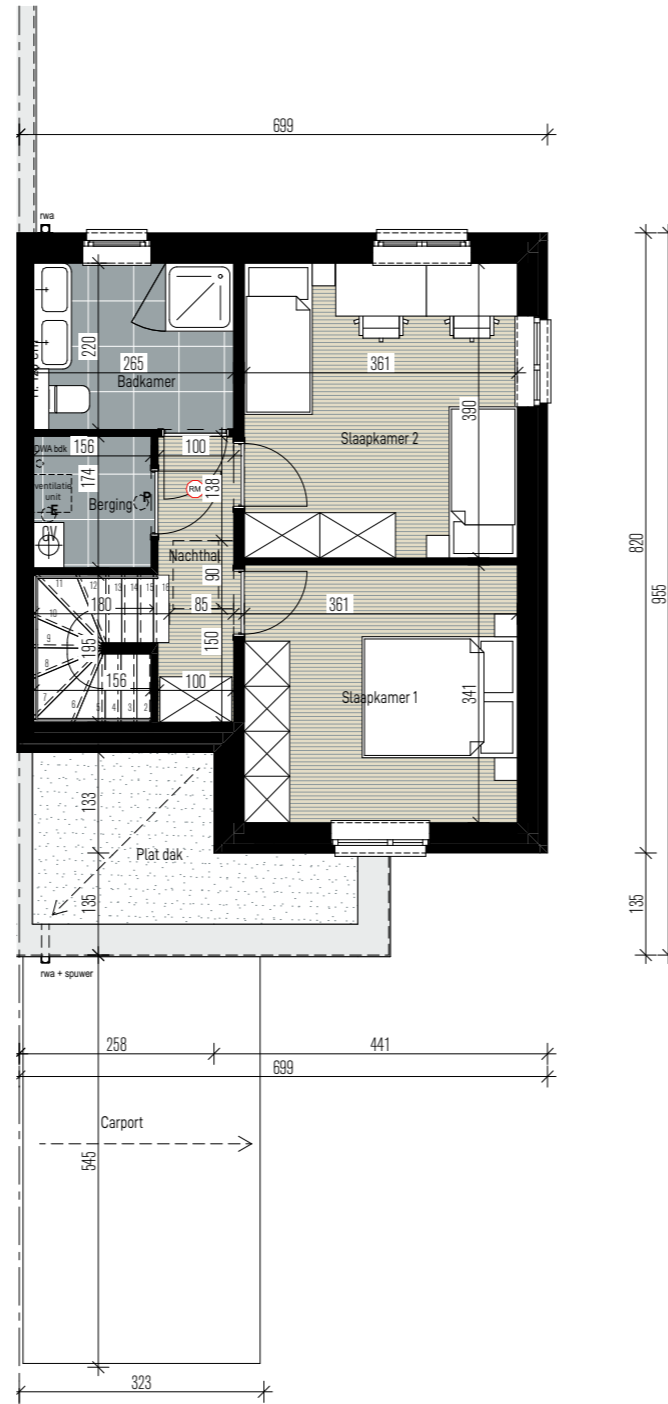
# Project Steenveld

Maria-Jacobs Colemontstraat, 3580 Beringen

## Woning type C' - type 2/4



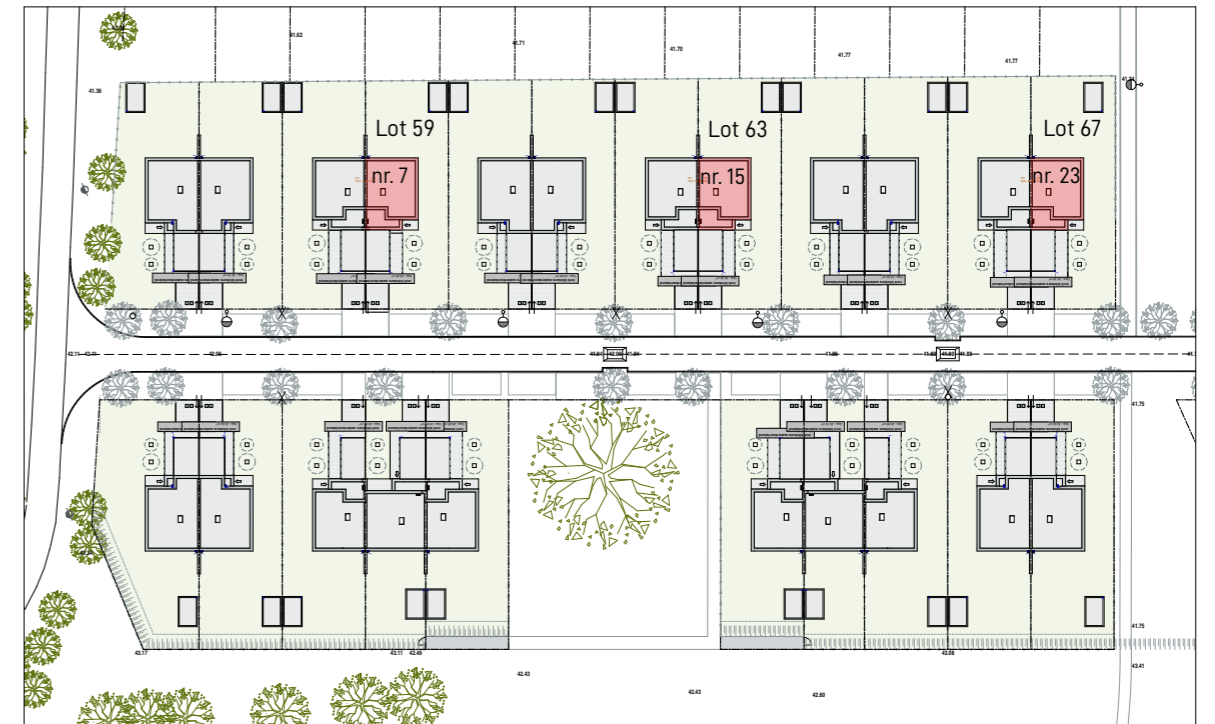
gelijkvloers, 1/100



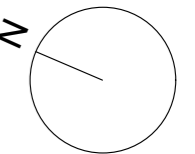
verdieping, 1/100

## C' - Huisnummers 7, 15 en 23

### TYPE 2/4



Inrichting niet inbegrepen  
oppervlaktes/maatvoering op het plan kan afwijken van  
de reële situatie



# Project Steenveld

Maria-Jacobs Colemontstraat, 3580 Beringen

## Woning type C' - type 2/4



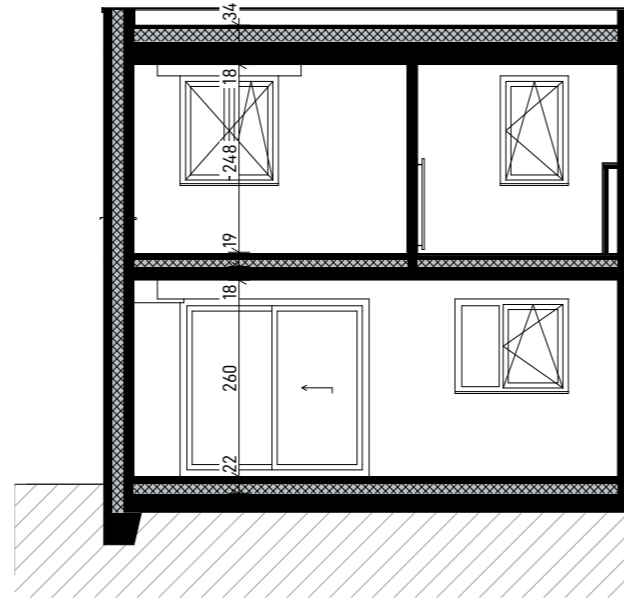
voorgevel, 1/100



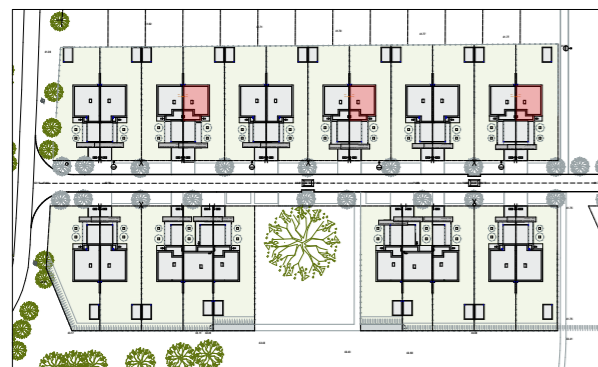
rechttergevel, 1/100



achtergevel, 1/100



doorsnede, 1/100



TYPE 2/4

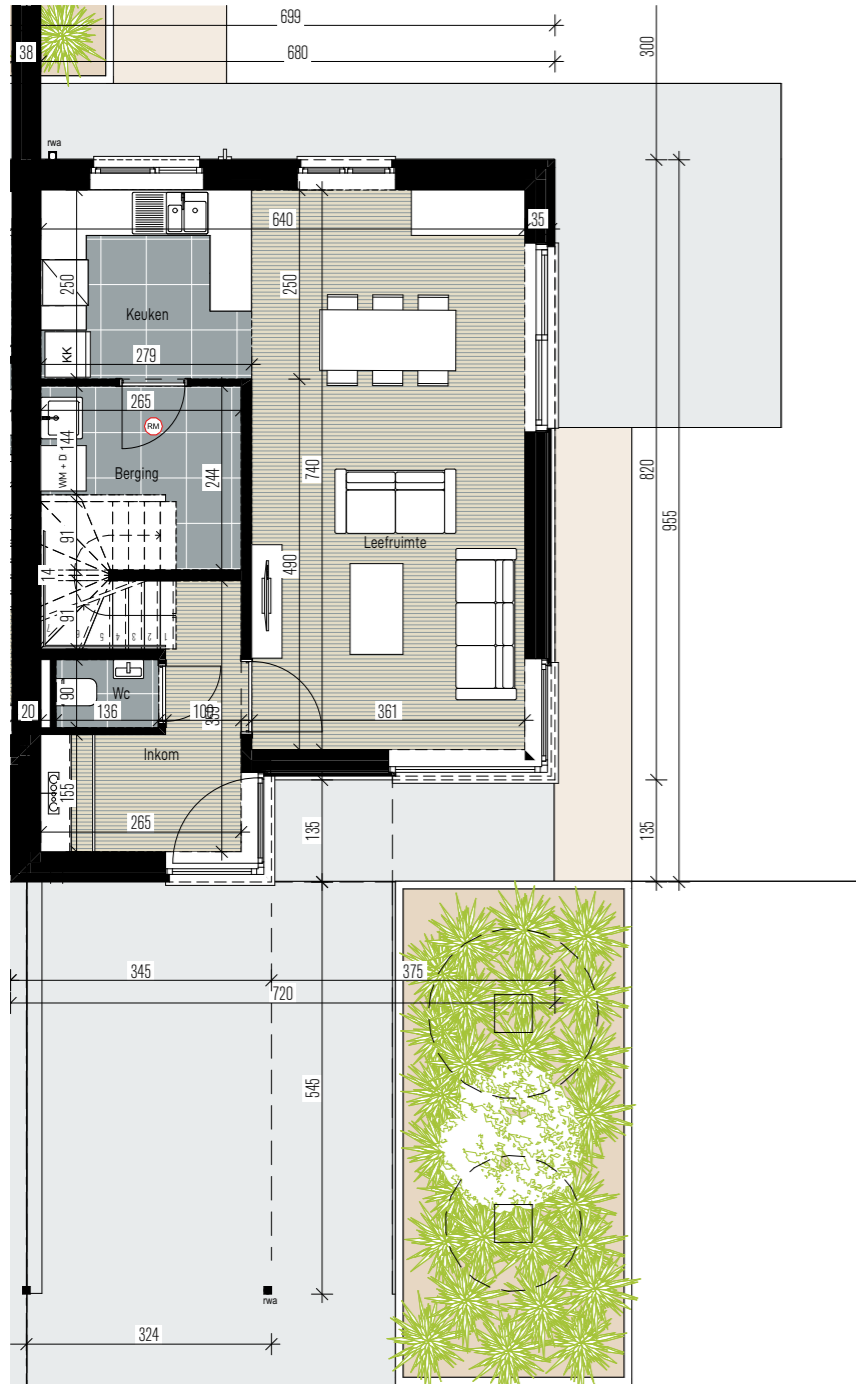
Inrichting niet inbegrepen  
oppervlaktes/maatvoering op het plan kan afwijken van  
de reële situatie



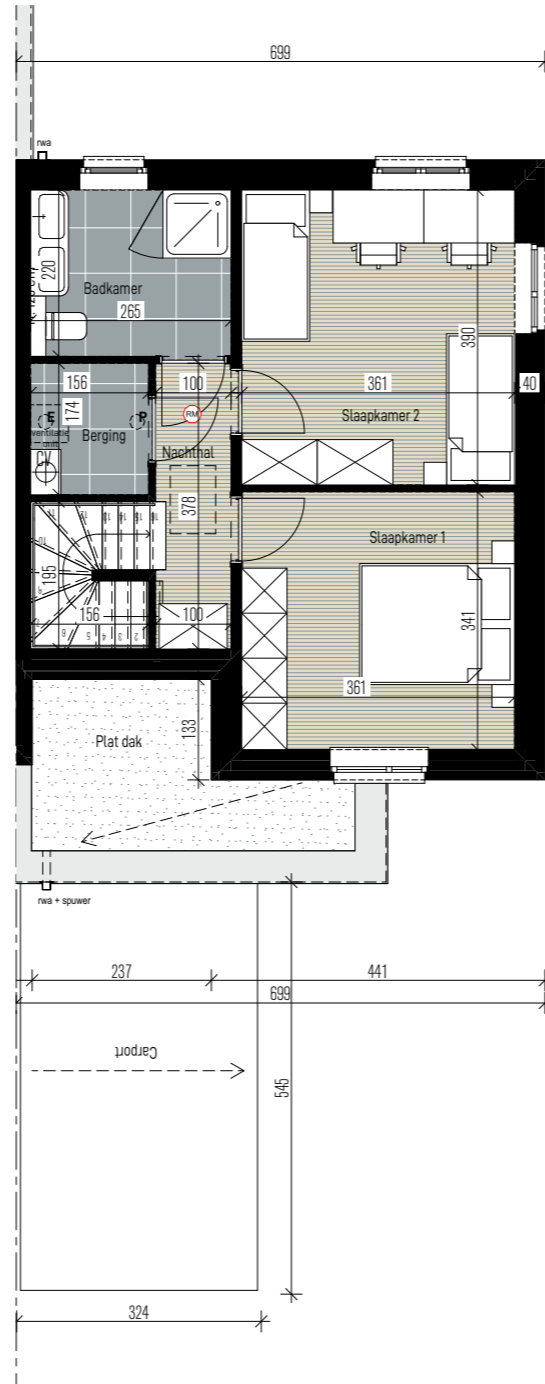
# Project Steenveld

Maria-Jacobs Colemontstraat, 3580 Beringen

## Woning type D - type 2/4



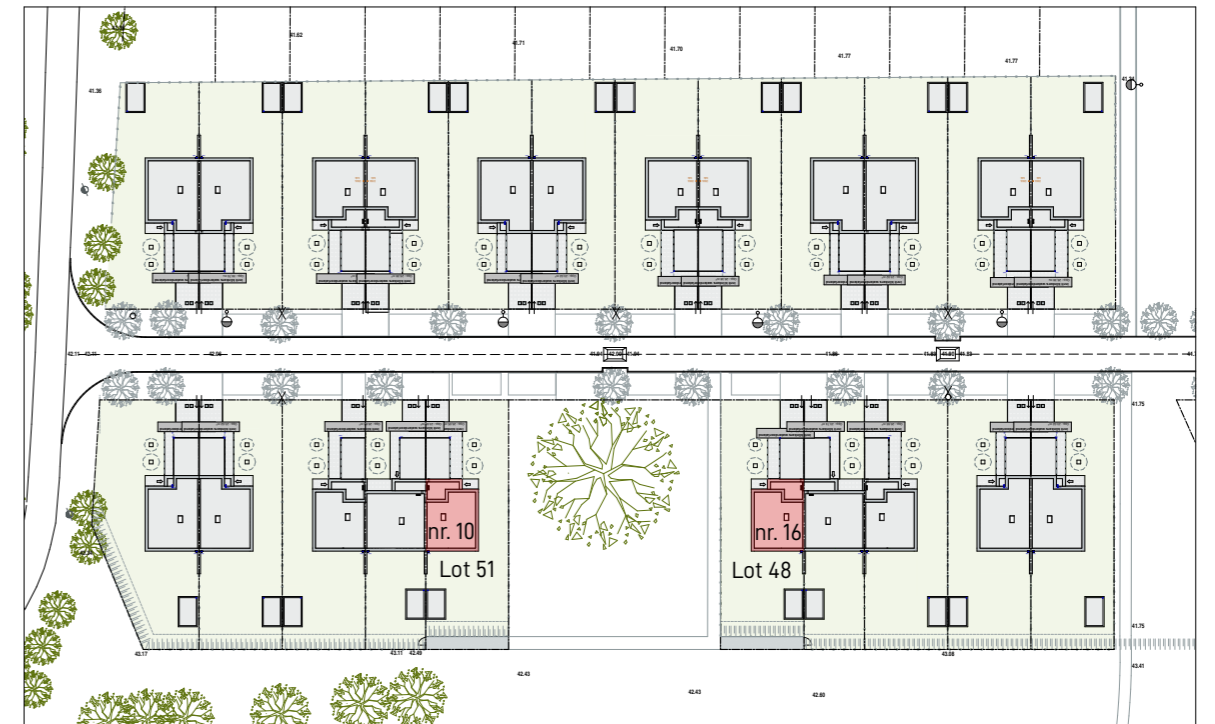
gelijkvloers, 1/100



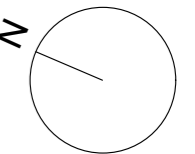
verdieping, 1/100

## D- Huisnummers 10 en 16

TYPE 2/4



Inrichting niet inbegrepen  
oppervlaktes/maatvoering op het plan kan afwijken van  
de reële situatie

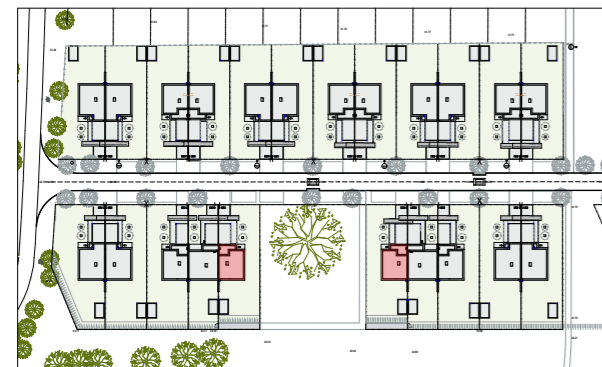
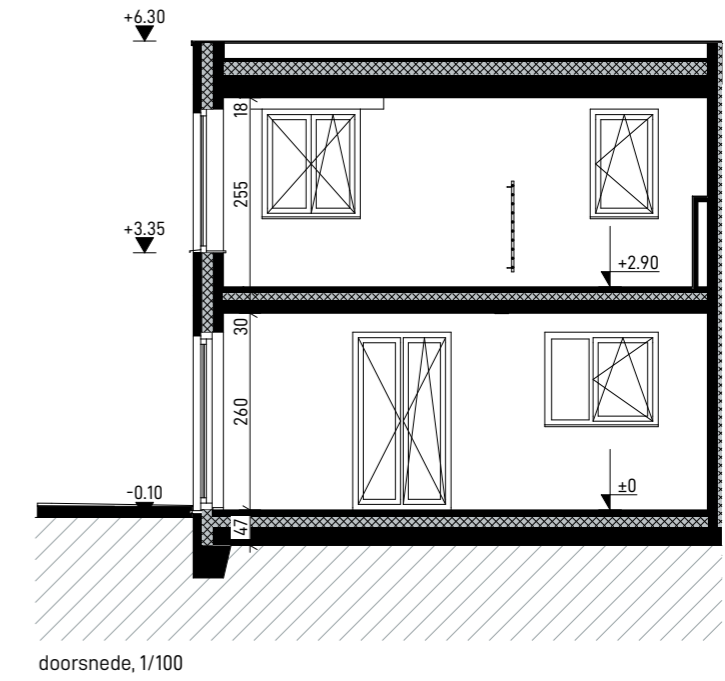




# Project Steenveld

Maria-Jacobs Colemontstraat, 3580 Beringen

Woning type D - type 2/4



TYPE 2/4

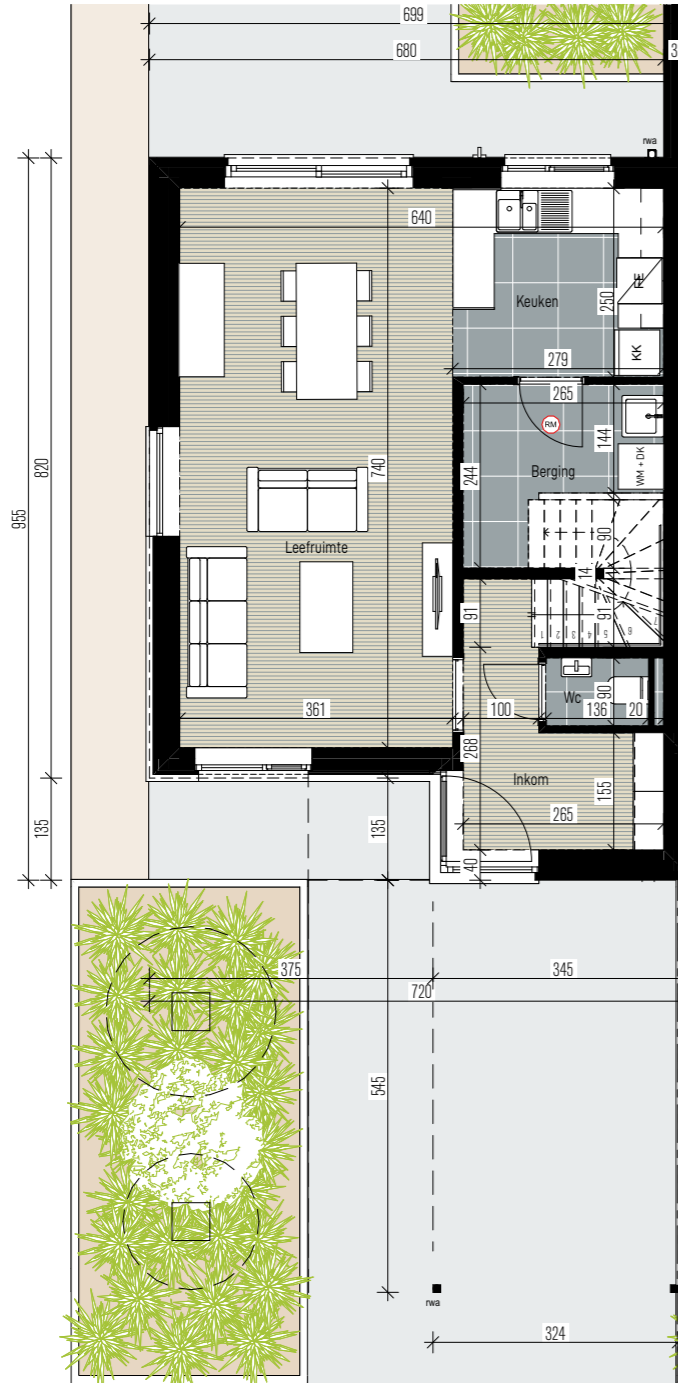
inrichting niet inbegrepen  
oppervlaktes/maatvoering op het plan kan afwijken van  
de reële situatie



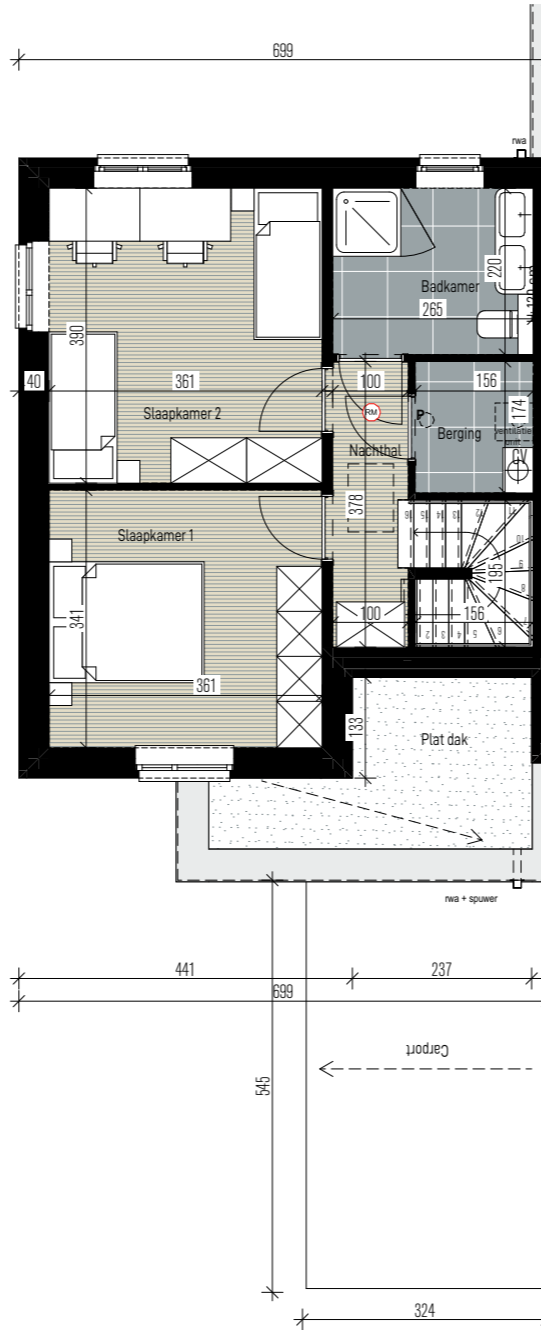
# Project Steenveld

Maria-Jacobs Colemontstraat, 3580 Beringen

Woning type E - type 2/4



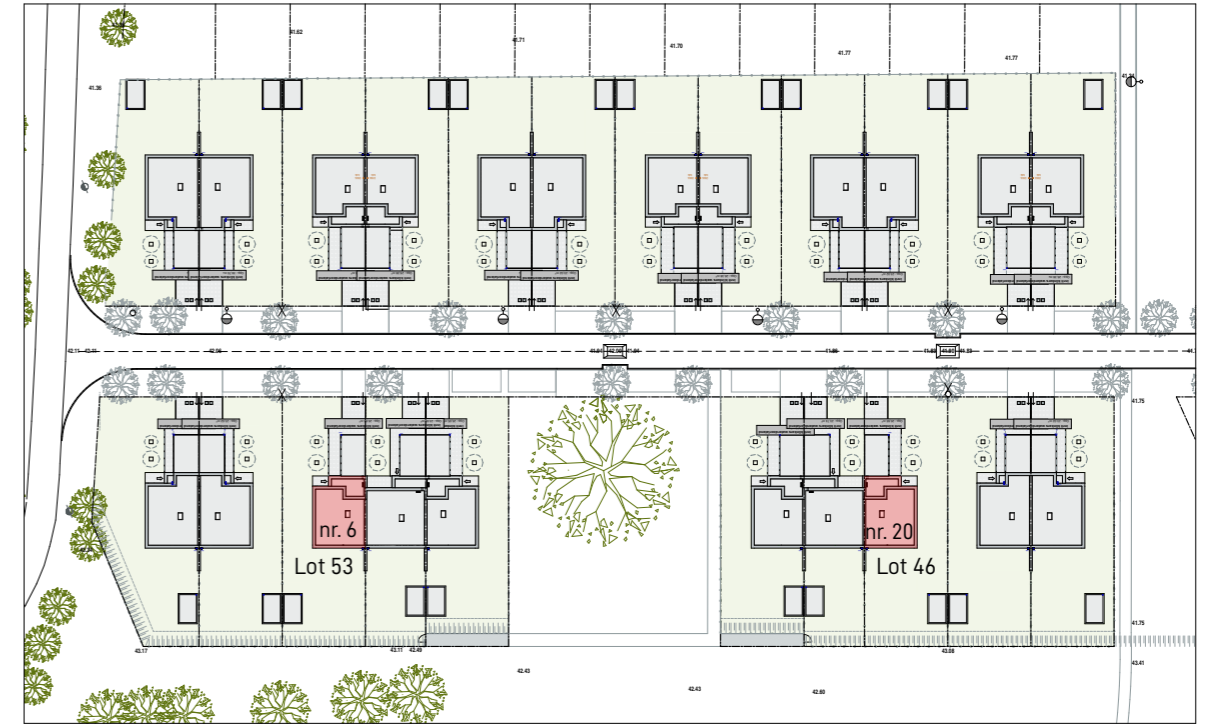
gelijkvloers, 1/100



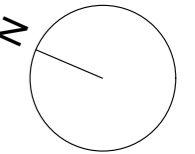
verdieping, 1/100

## E - Huisnummers 6 en 20

TYPE 2/4



Inrichting niet inbegrepen  
oppervlaktes/maatvoering op het plan kan afwijken van  
de reële situatie



# Project Steenveld

Maria-Jacobs Colemontstraat, 3580 Beringen

Woning type E - type 2/4



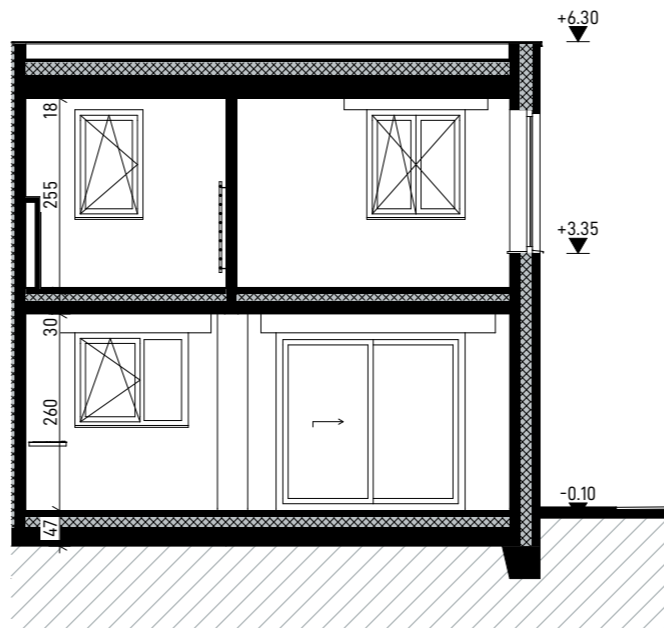
voorgevel, 1/100



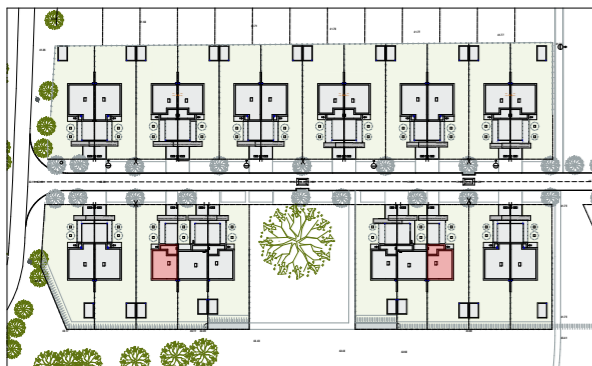
linkergevel, 1/100



achtergevel, 1/100



doorsnede, 1/100



TYPE 2/4

inrichting niet inbegrepen  
oppervlaktes/maatvoering op het plan kan afwijken van  
de reële situatie