

LEGENDE

	Beton (st. struct.)
	Isolatie (st. EPS)
	Steekbouw
	Kakzandsteen
	Betonblok (ho)
	Betonblok (so)
	Aluminium isolatie (mm...)
	Riolering - RW
	Riolering - RW (naar infiltratieput)
	Riolering - non-focalen (grijs water)
	Riolering - focalen (zwart water)
	Riolering - Hekopuren (zonder plaat)
	Wachtbuizen - nutvoorzieningen

Lumen Nieuwstraat

PROJECT

VOORWERF VAN DE AANVRAAG Grondplanningsoortje Nieuwstraat Lumen: bouwen van 25 sociale wooneenheden (12 appartementen + 13 grondgebonden wooneenheden)

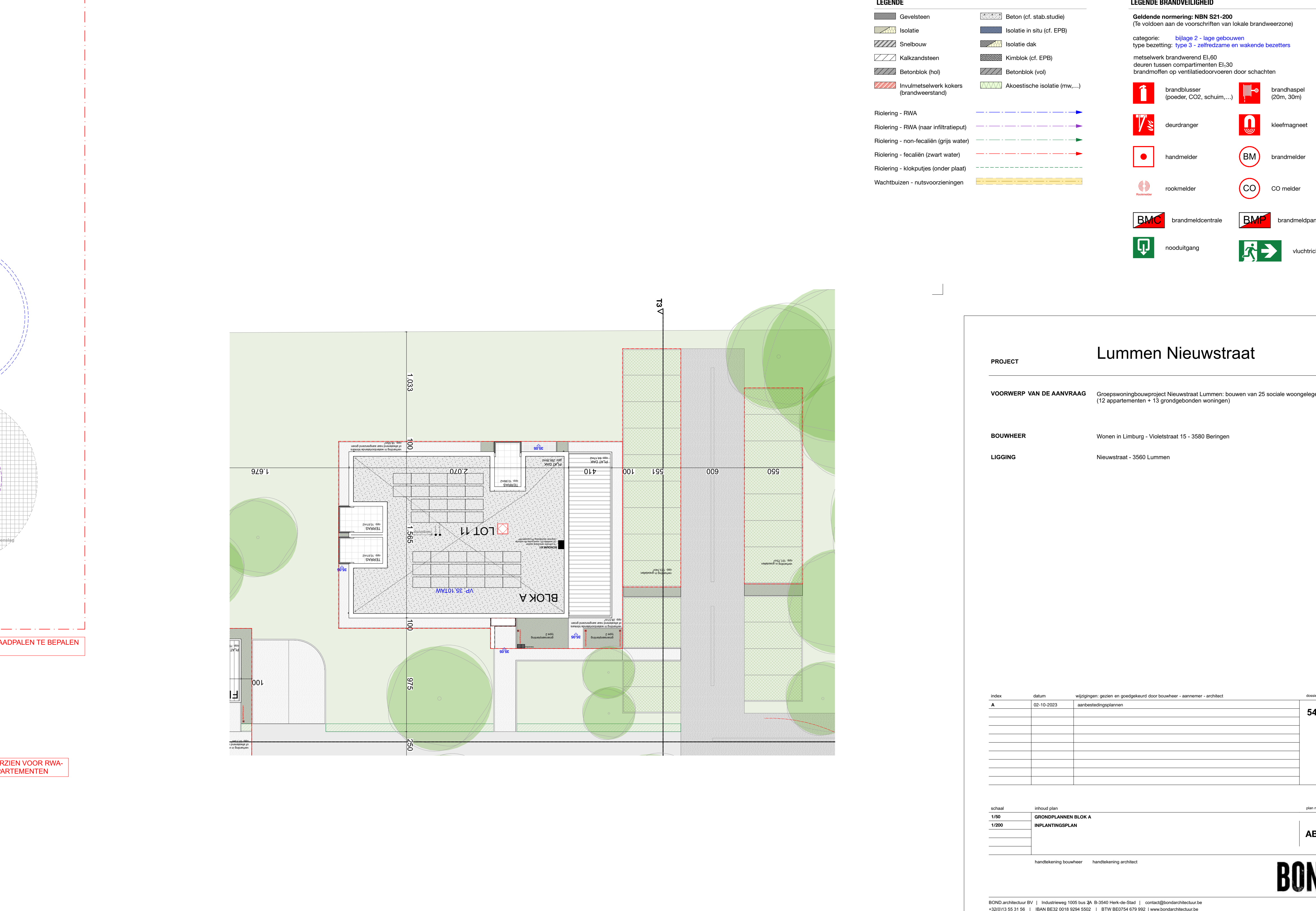
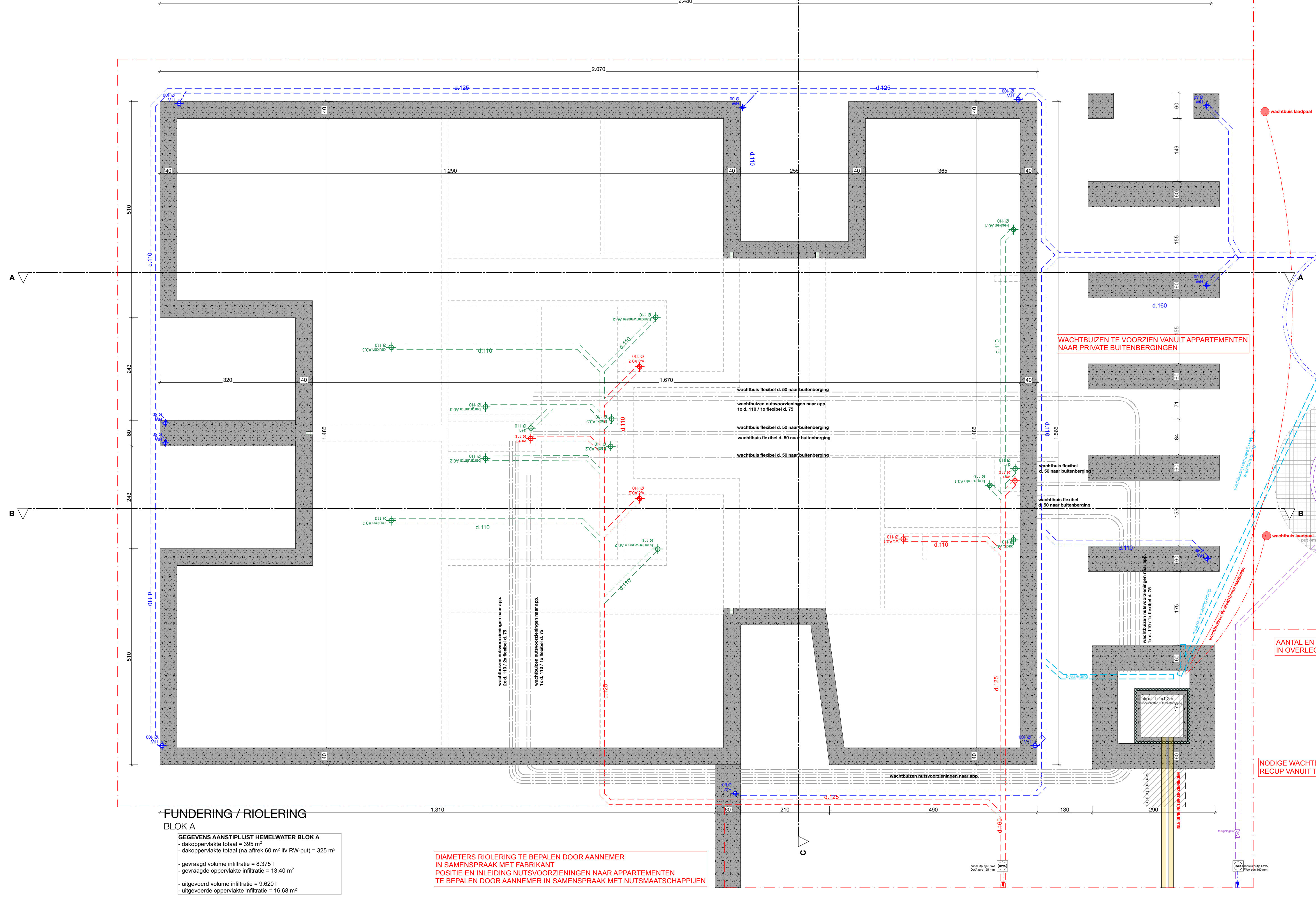
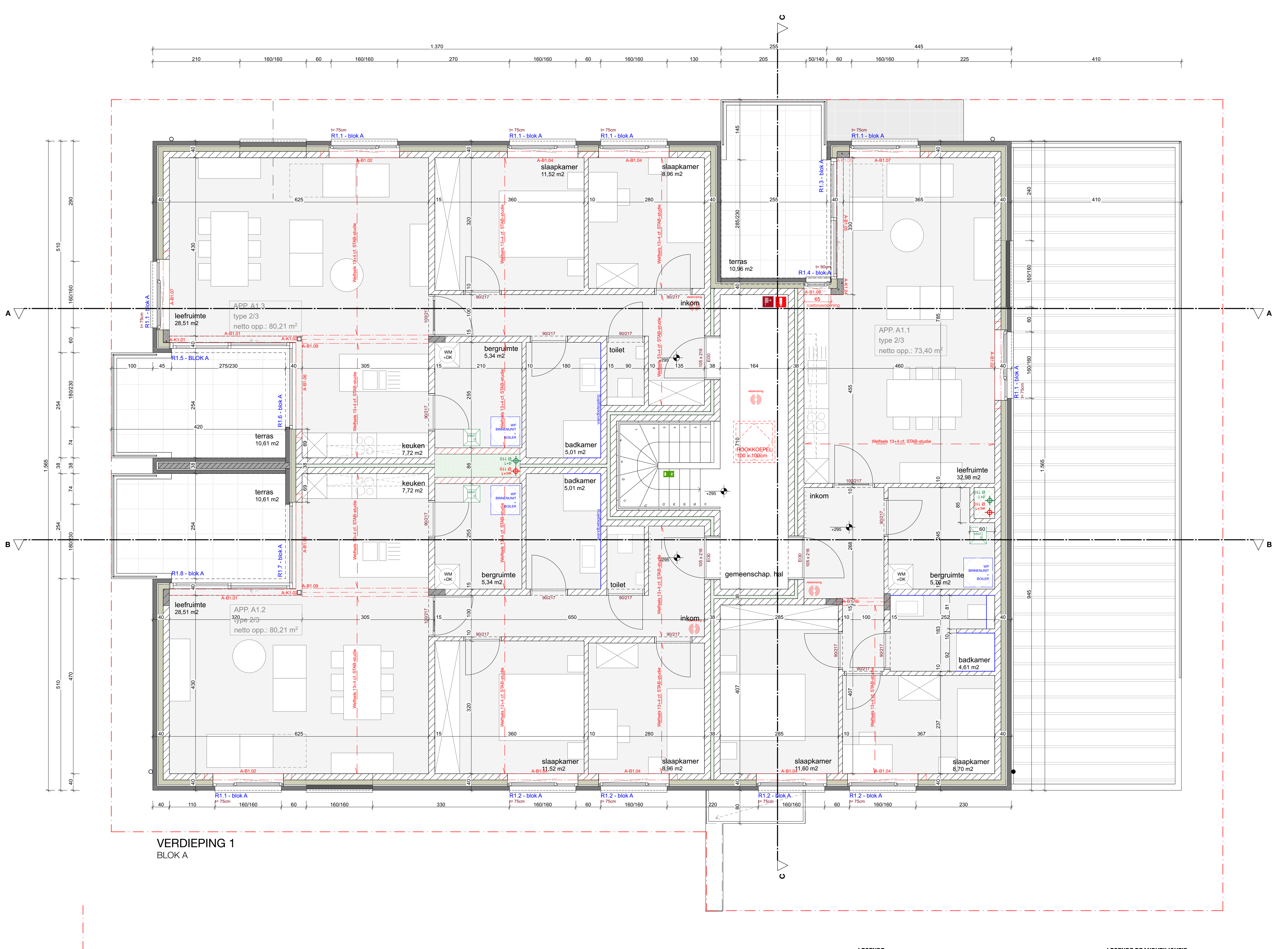
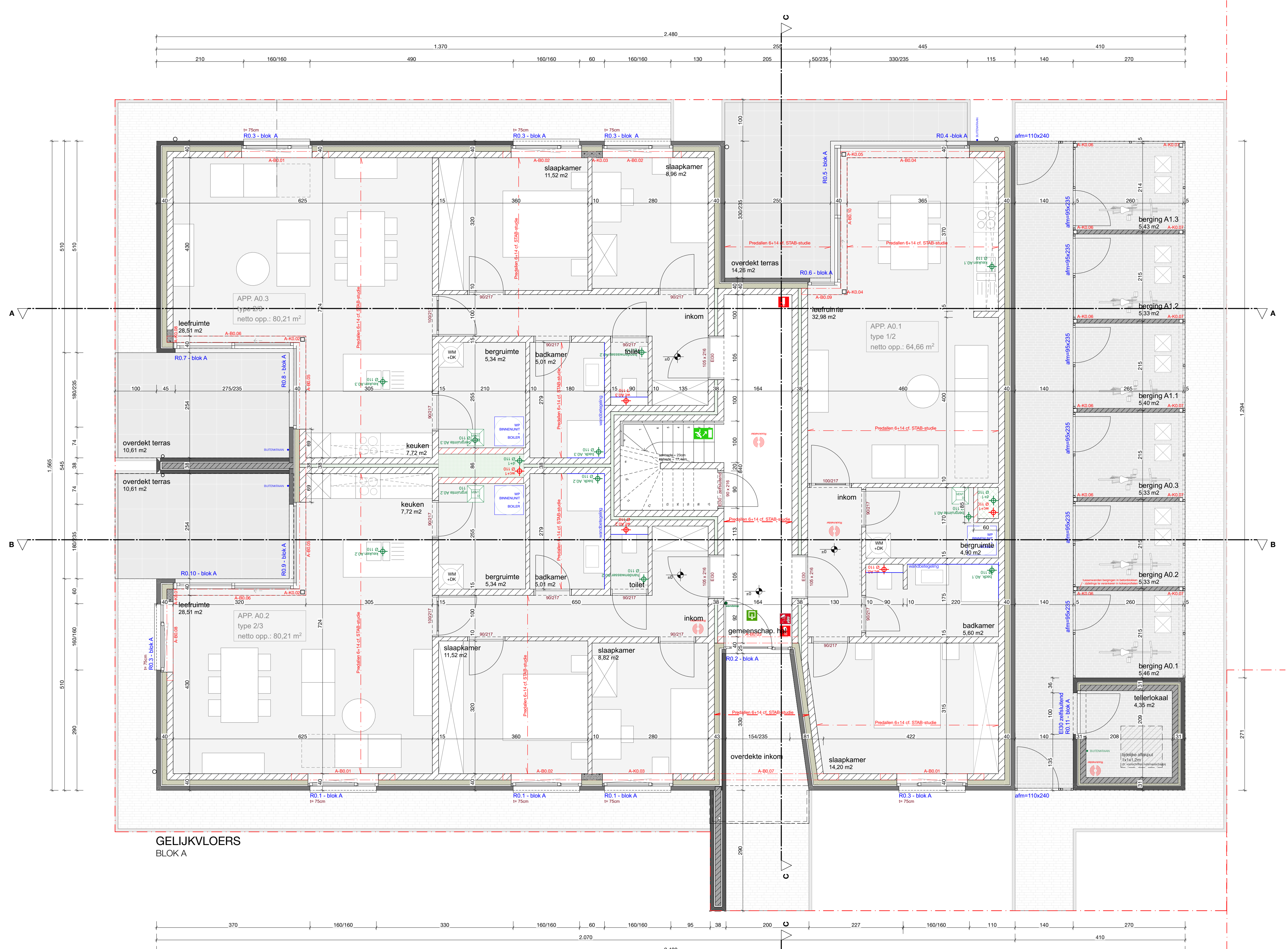
SOUWIEER Wonen in Limburg - Volestraat 15 - 3500 Bergen

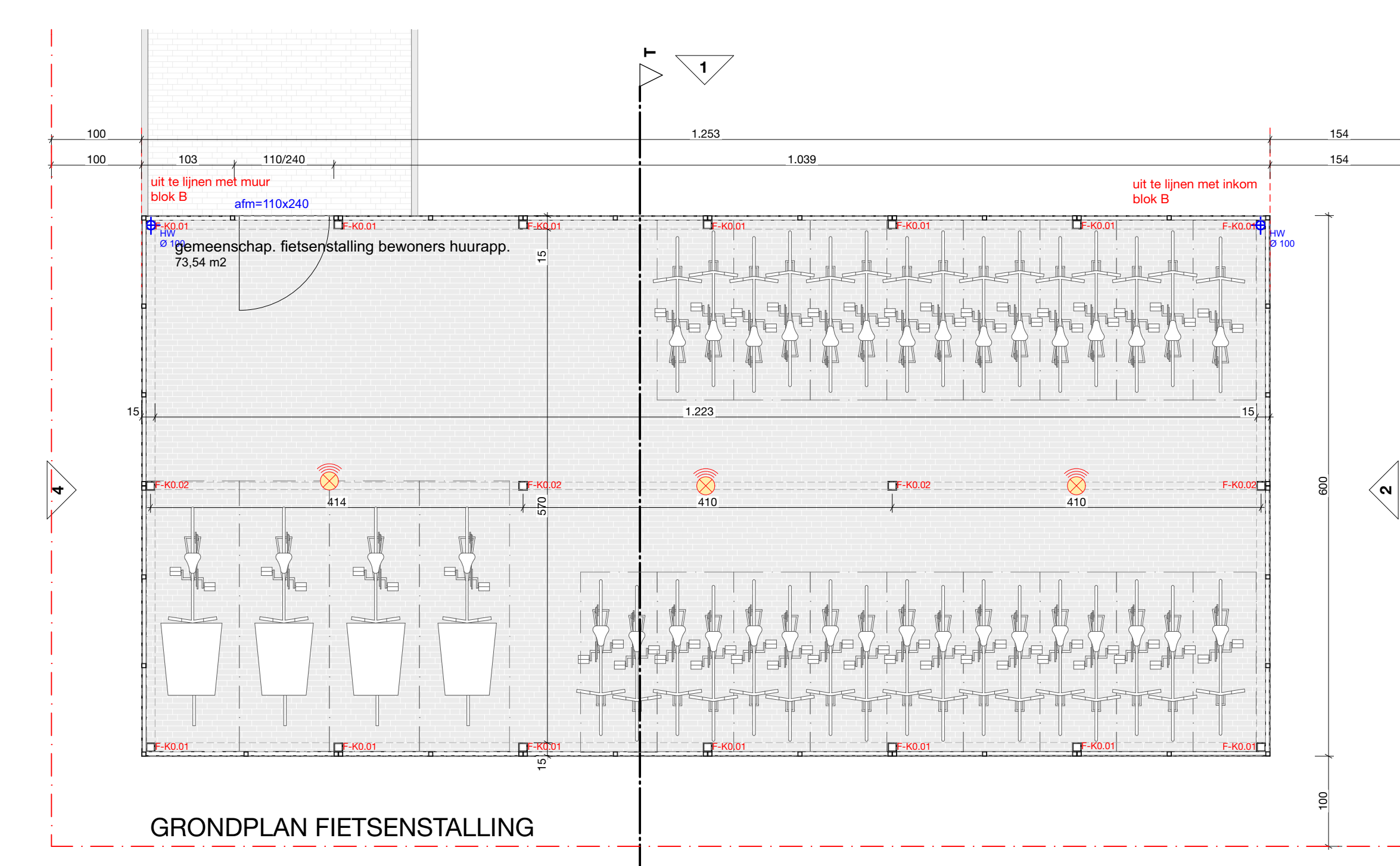
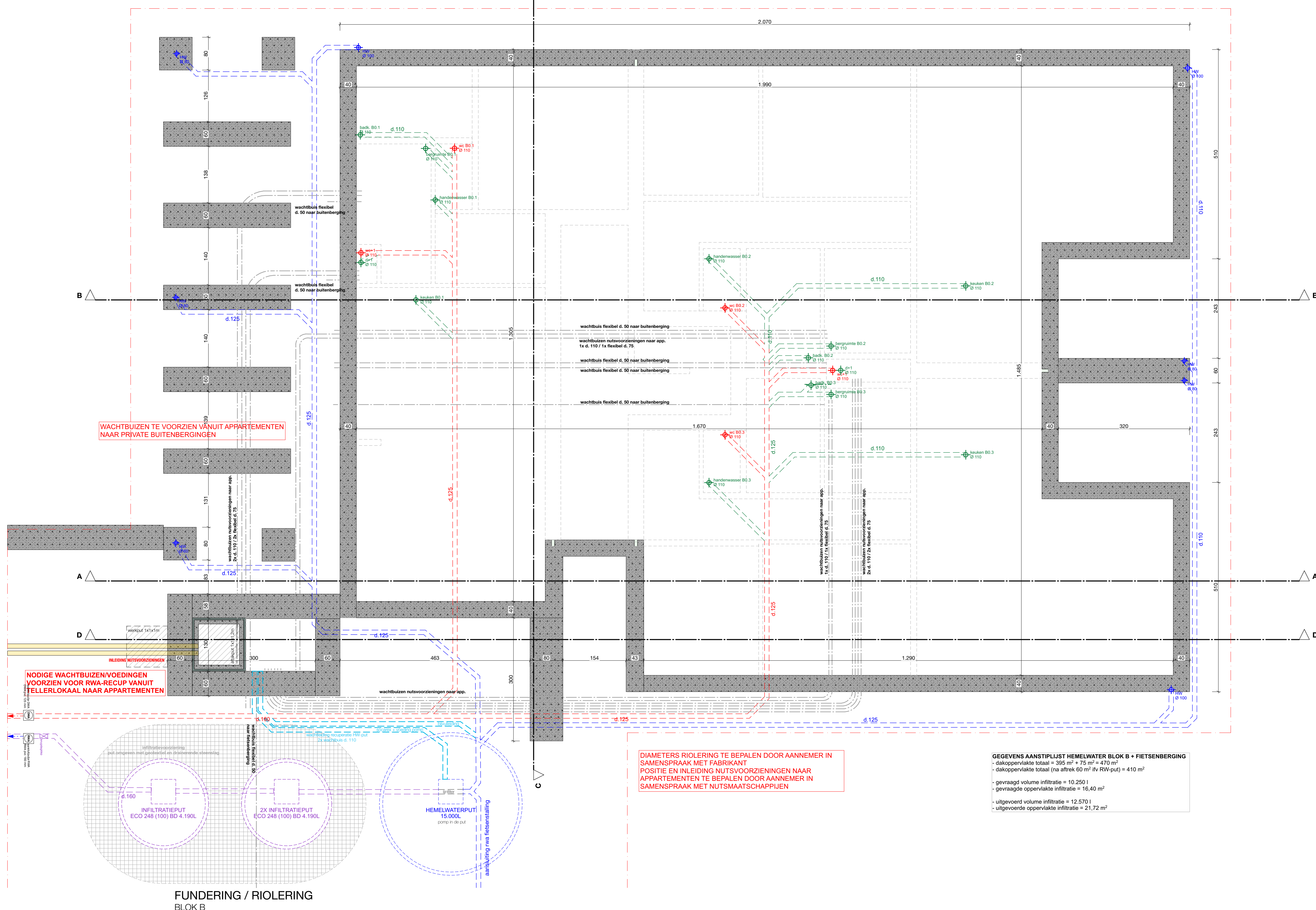
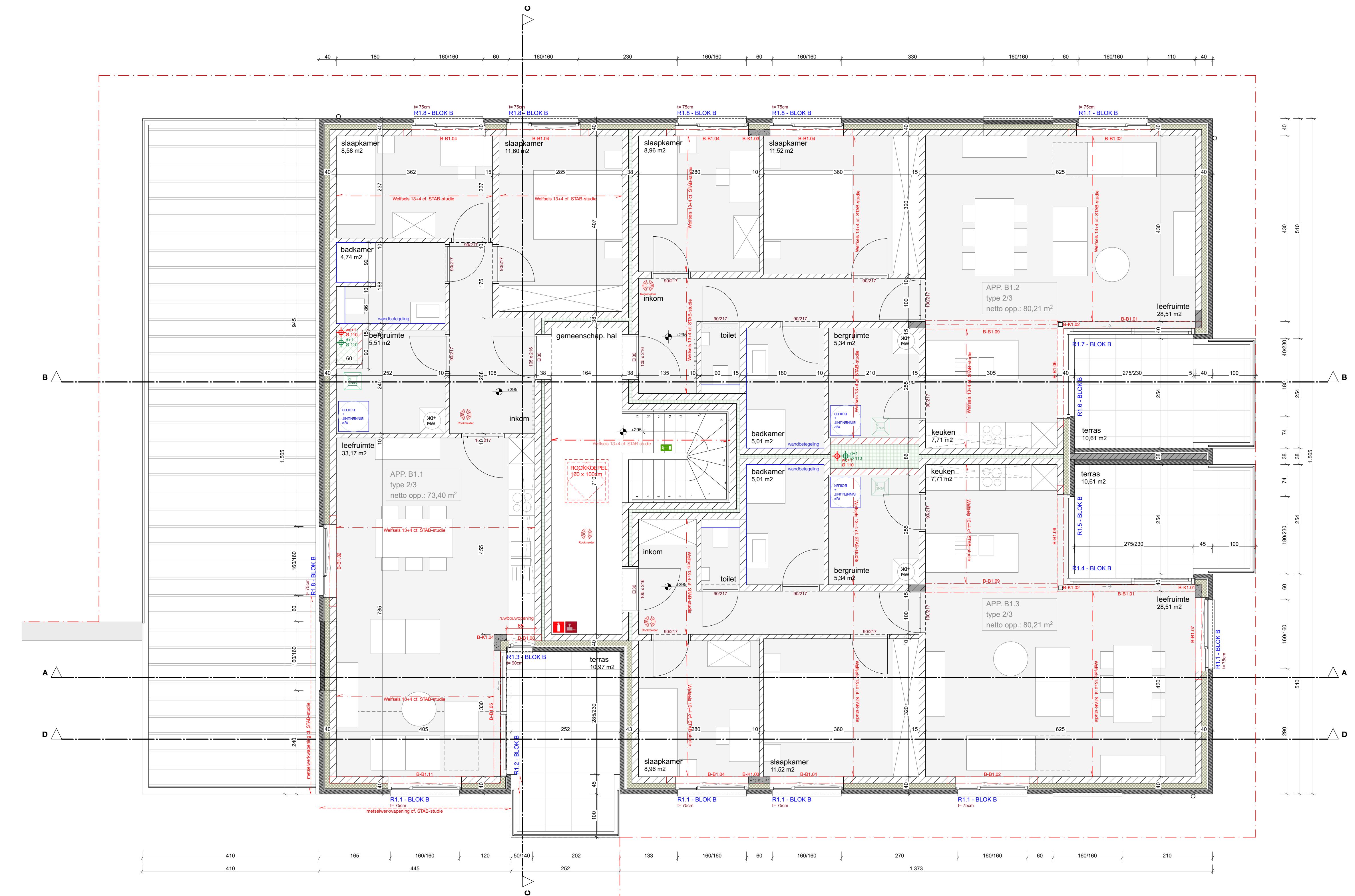
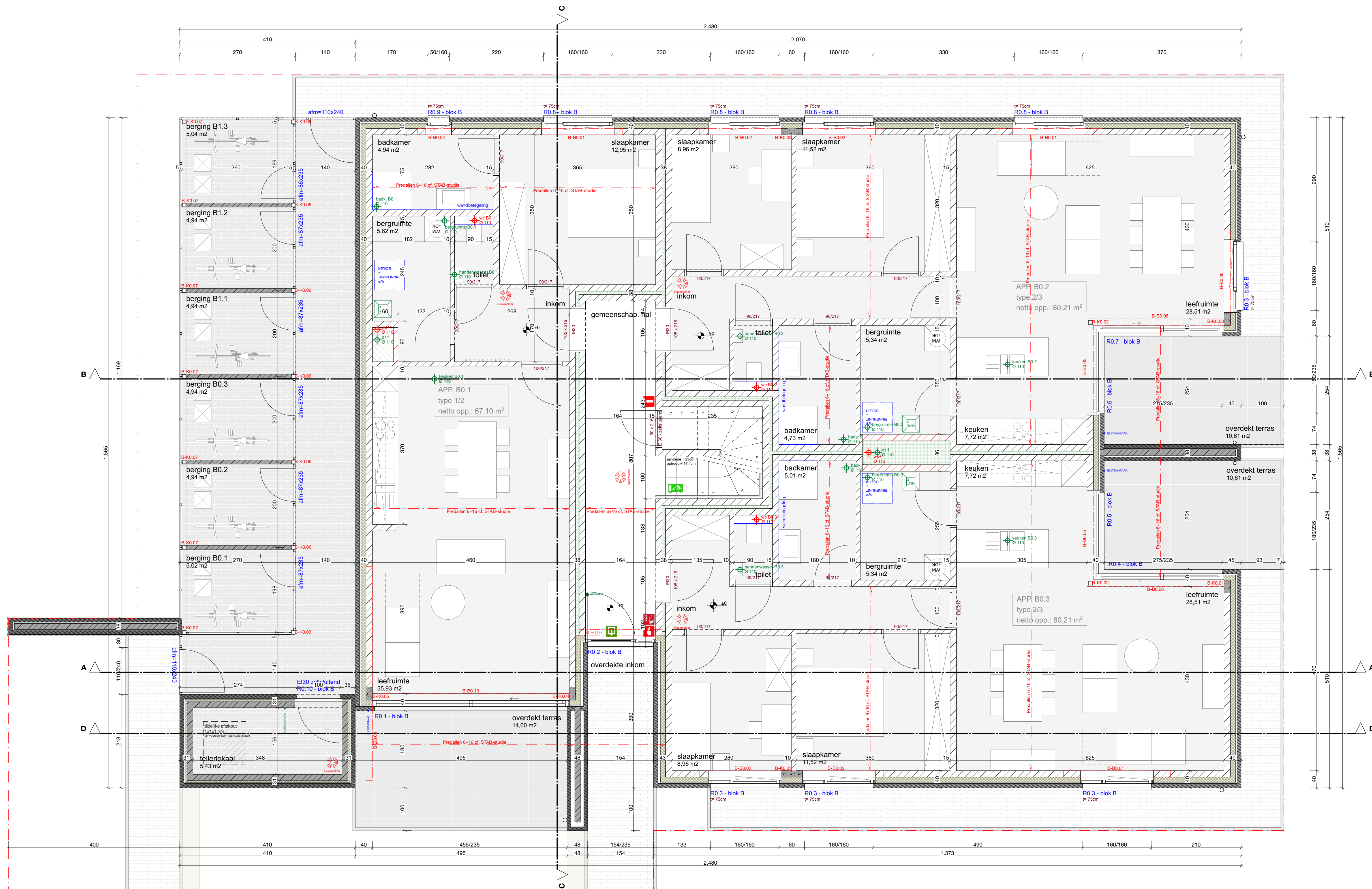
LOGING Nieuwstraat - 3500 Lumen

Index	datum	wijzigingen	gemaakt door	aanneemer	architect	tekennummer
A	02-10-2023	aanvraag	541.22

AB02

BOND.





LEGENDE

	Groenstien		deuren (of stab-stuifde)
	beton		beton in situ (of EPB)
	Snelbouw		Komplex (of EPB)
	Kalkzandsteen		Betonelek (of EPB)
	Betonelek (hd)		Betonelek (hd)
	bruinmetalewerk kolom (brandveerstand)		Aluminium isolatie (min...)

RIOLERING - RWA

- Riolering - RWA (naar infiltratieput)
- Riolering - non-focalen (grjs water)
- Riolering - focalen (zwart water)
- Riolering - kloekputten (onder plaat)
- Wachtbuizen - multi-toesettingen

LEGENDE BRANDVEILIGHEID

Geteelde nummering NBN 021 200 (te voldaan aan de voorschriften van lokale brandweerzone)

categorie 1 type 2 - lage gelouwen

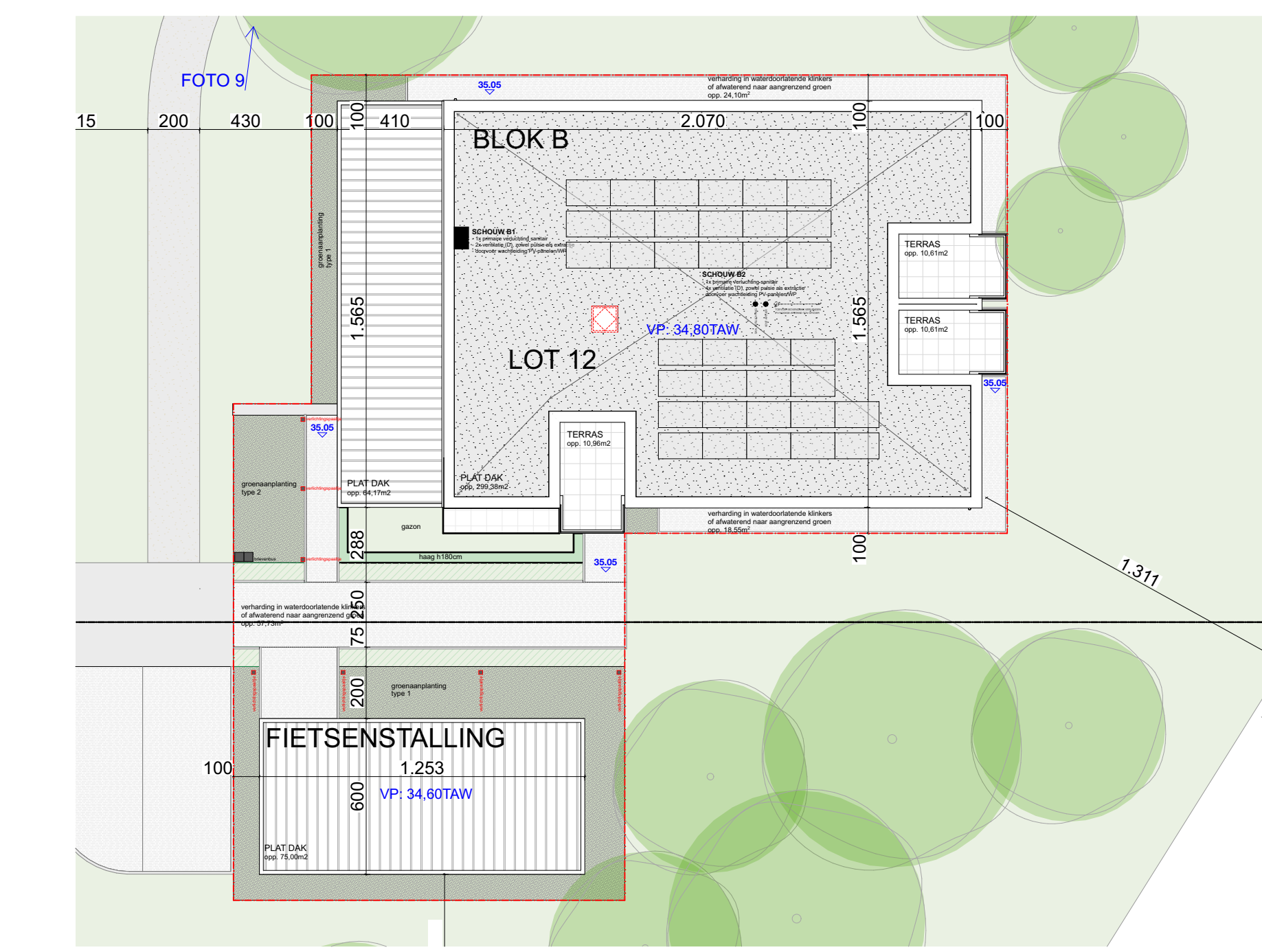
type bescherming type 1 - zelfsluitende en vakkende locaties

metalewerk brandwand E1,60

deuren tussen compartimenten E1,30

brandwanden op verdiepingen door schachten

	brandklep (goeder, CO2, schuim...)		brandklep (Sch, 30m)
	deurdranger		kleefplaat
	handwider		brandmelder
	rookmelder		CO-melder
	brandmelderbase		brandmelderpaneel
	nooelgang		vluchtweg



Lumen Nieuwstraat

PROJECT

VOORWERP VAN DE AANVRAAG Grongewingsupergrnd Nieuwstraat Lumen: bouwen van 25 sociale woongebouwen (12 appartementen + 13 grondgebouwen woongebouwen)

BOUWHEER Wonen in Limburg - Volestraat 15 - 3590 Beringen

LOGGING Nieuwstraat - 3560 Lumen

index	datum	wijziging	gebruik en goedgekeurd door bouwheer - samensteller - architect	aansteller nummer
A	02-10-2023	aanvraag	afgeleverd	541.22

VERSIJDELING

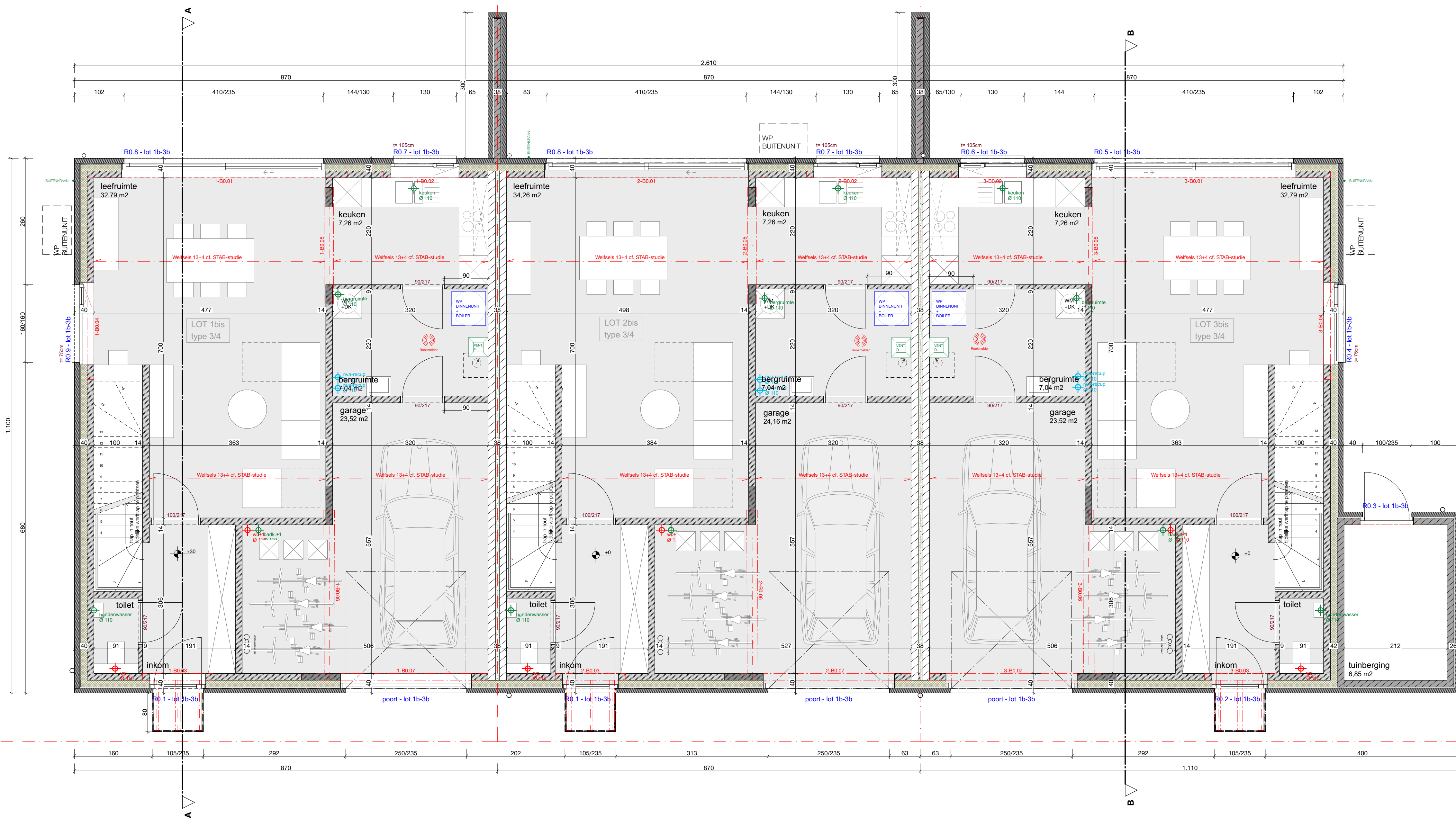
- 1000 GROENBLANDE BLOK B
- 1001 RIOLERINGPLAN

handtekening bouwheer handtekening architect

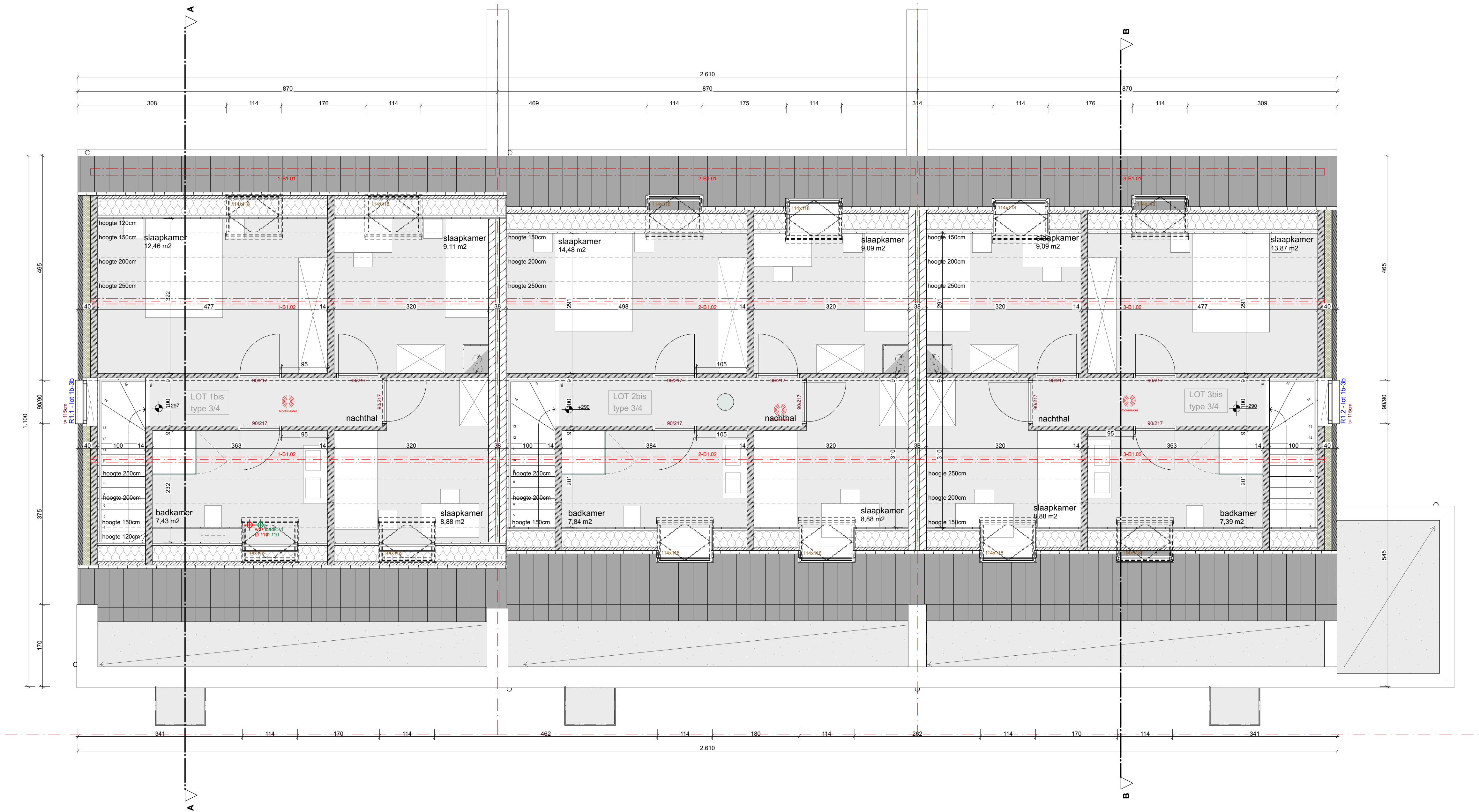
AB10

BOND.

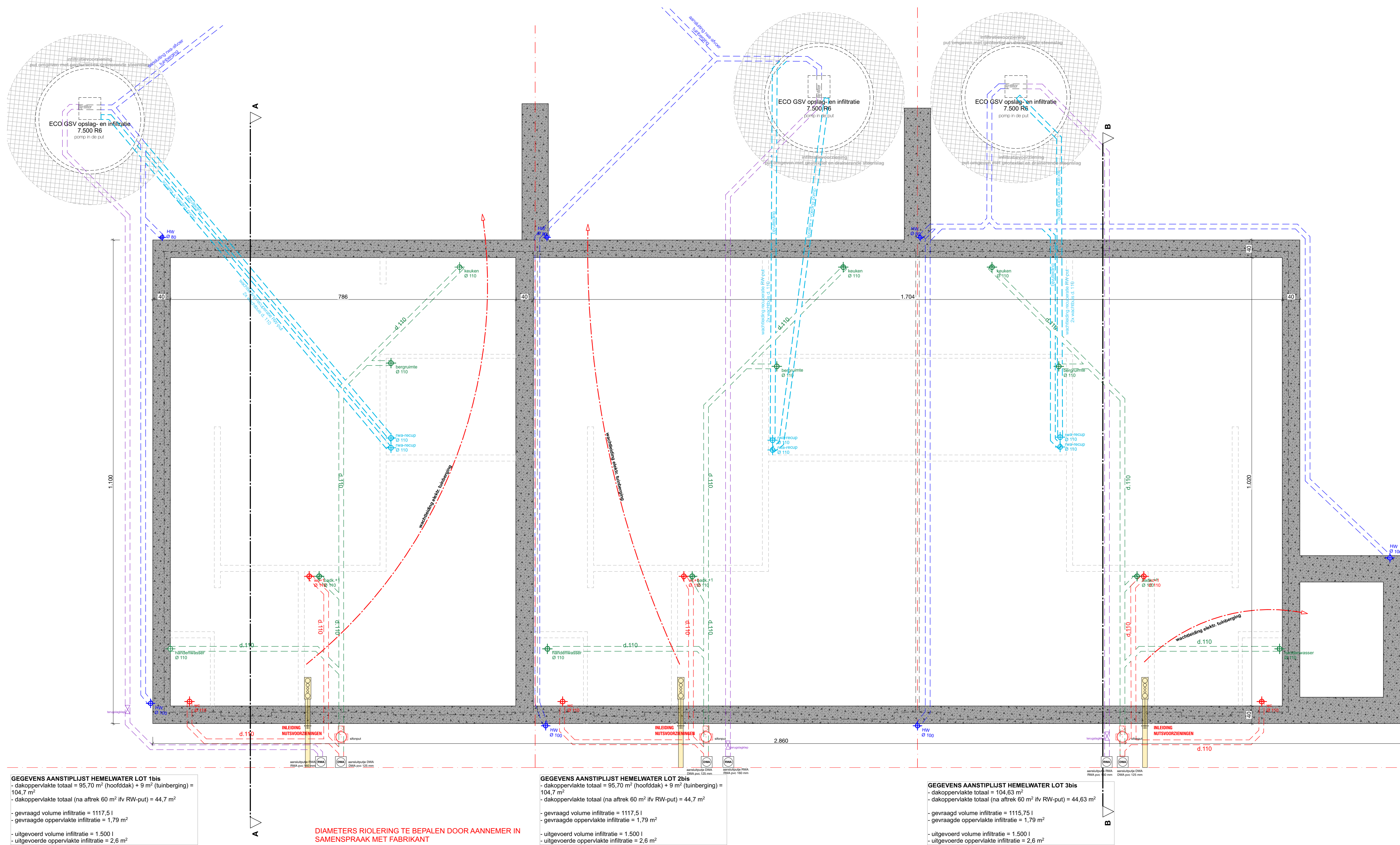
BOND architectuur bv | Heisterweg 105 bus 34 | 3524 HA HA - NL | contact@bondarchitectuur.nl
+31(0)181 61 24 | www.bond.nl | 0181 61 24 | 0181 61 24 | www.bondarchitectuur.nl



GELUKVLOERS
LOT 1bis-3bis

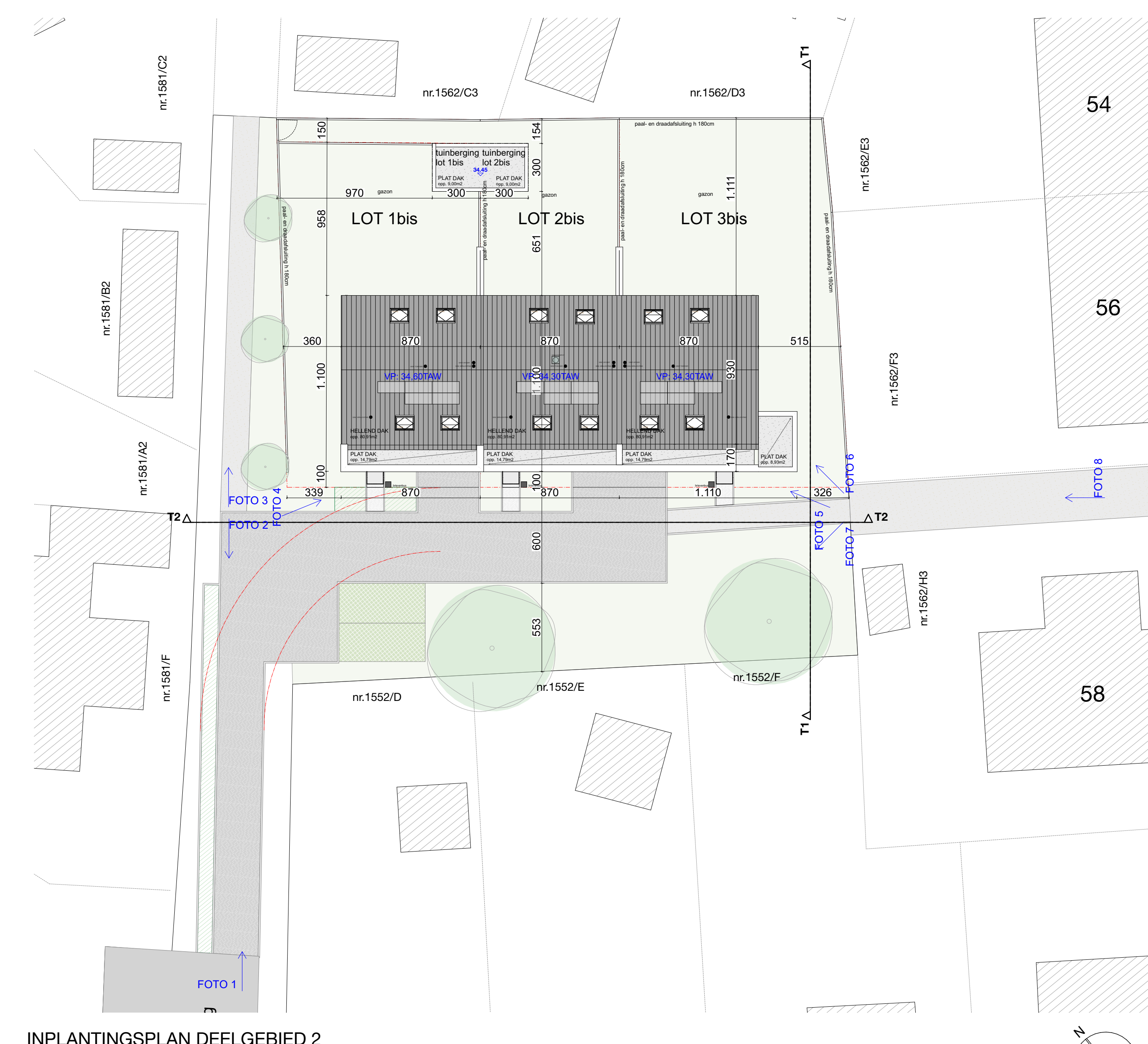


VERDIEPING 1
LOT 1bis-3bis

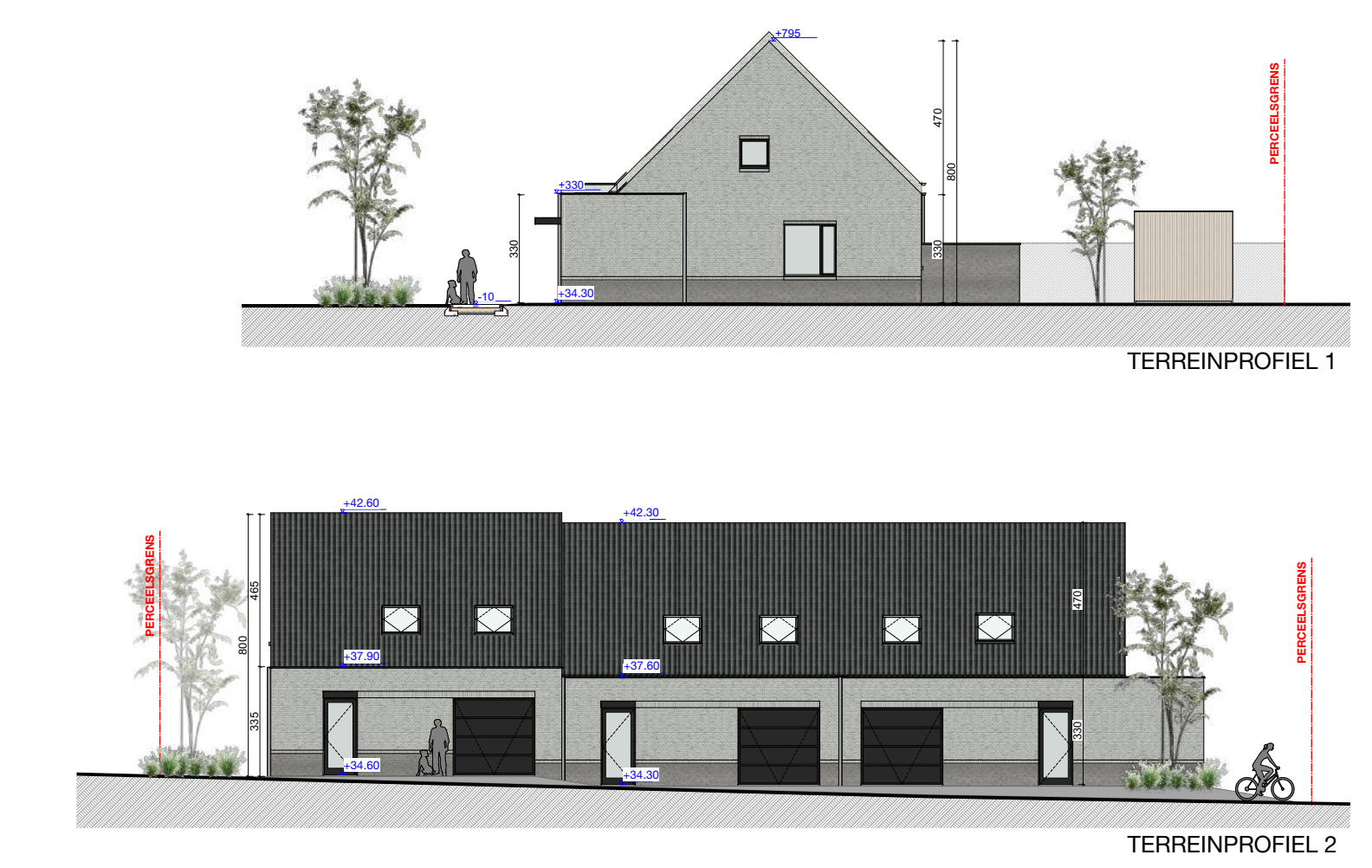


GEDEELTE	OPMERKINGEN
1	DIAMETERS RIOLERING TE BEPALLEN DOOR AANNEMER IN SAMENSpraak MET FABRIKANT

FUNDERING / RIOLERING
LOT 1bis-3bis



INPLANTINGSPLAN DEELGEBIED 2



PROJECT Lummen Nieuwstraat

VOORWERP VAN DE AANVRAAG Grongewingsgebied Nieuwstraat Lummen: bouwen van 25 sociale wooneenheden (12 appartementen + 13 grondgebonden woningen)

SOUWIEER Wonen in Lumburg - Volekestraat 15 - 3590 Beringen

LOGGING Nieuwstraat - 3560 Lummen

index	datum	wijziging: gouden en geplaatste door bouwheer, samensteller, architect	aanvrager nummer
A	02-10-2023	aanvraagplan	541.22

schied: **GRONDPLANEN** LOT 1bis-3bis
 108: **INPLANTINGSPLAN, TERREINPROFIELEN**
 109:

Handtekening bouwheer: _____ handtekening architect: _____

BOND.