



Wonen in Limburg

VERKOOPSBUNDEL

BOCHOLT
"DAMBURG"

REEKS C
12 sociale koopwoningen



VERKOOPPRIJZEN

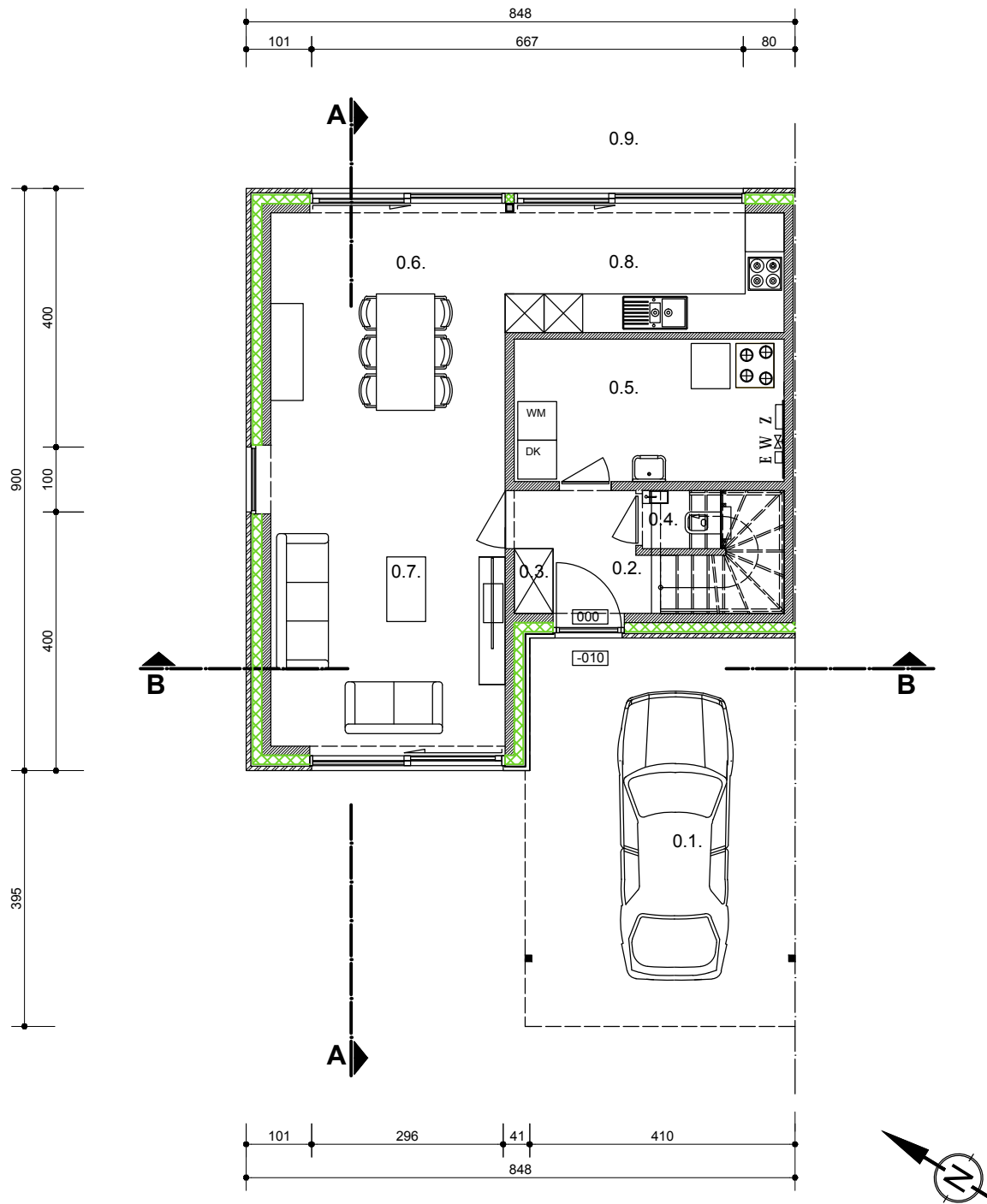
LOT	TYPE	LIGGING	OPP GROND (in ca)	PRIJS GROND	BTW GROND	PRIJS WONING	BTW WONING	TOTAAL NIEUWE VERKOOP-PRIJS
84	A	Niesstraat 2	370	46.250,00	3.374,40	203.000,00	14.007,00	266.631,40
85	A	Niesstraat 4	370	46.250,00	3.374,40	203.000,00	14.007,00	266.631,40
86	A	Niesstraat 6	370	46.250,00	3.374,40	203.000,00	14.007,00	266.631,40
87	A	Niesstraat 8	370	46.250,00	3.374,40	203.000,00	14.007,00	266.631,40
88	A	Niesstraat 10	370	46.250,00	3.374,40	203.000,00	14.007,00	266.631,40
89	A	Niesstraat 12	370	46.250,00	3.374,40	203.000,00	14.007,00	266.631,40
90	B	Hütsboske 14	370	46.250,00	3.374,40	199.600,00	13.772,40	262.996,80
91	B	Hütsboske 16	370	46.250,00	3.374,40	199.600,00	13.772,40	262.996,80
92	B	Hütsboske 18	370	46.250,00	3.374,40	199.600,00	13.772,40	262.996,80
93	B	Hütsboske 20	370	46.250,00	3.374,40	199.600,00	13.772,40	262.996,80
94	B	Hütsboske 22	370	46.250,00	3.374,40	199.600,00	13.772,40	262.996,80
95	B	Hütsboske 24	370	46.250,00	3.374,40	199.600,00	13.772,40	262.996,80



Wonen in Limburg





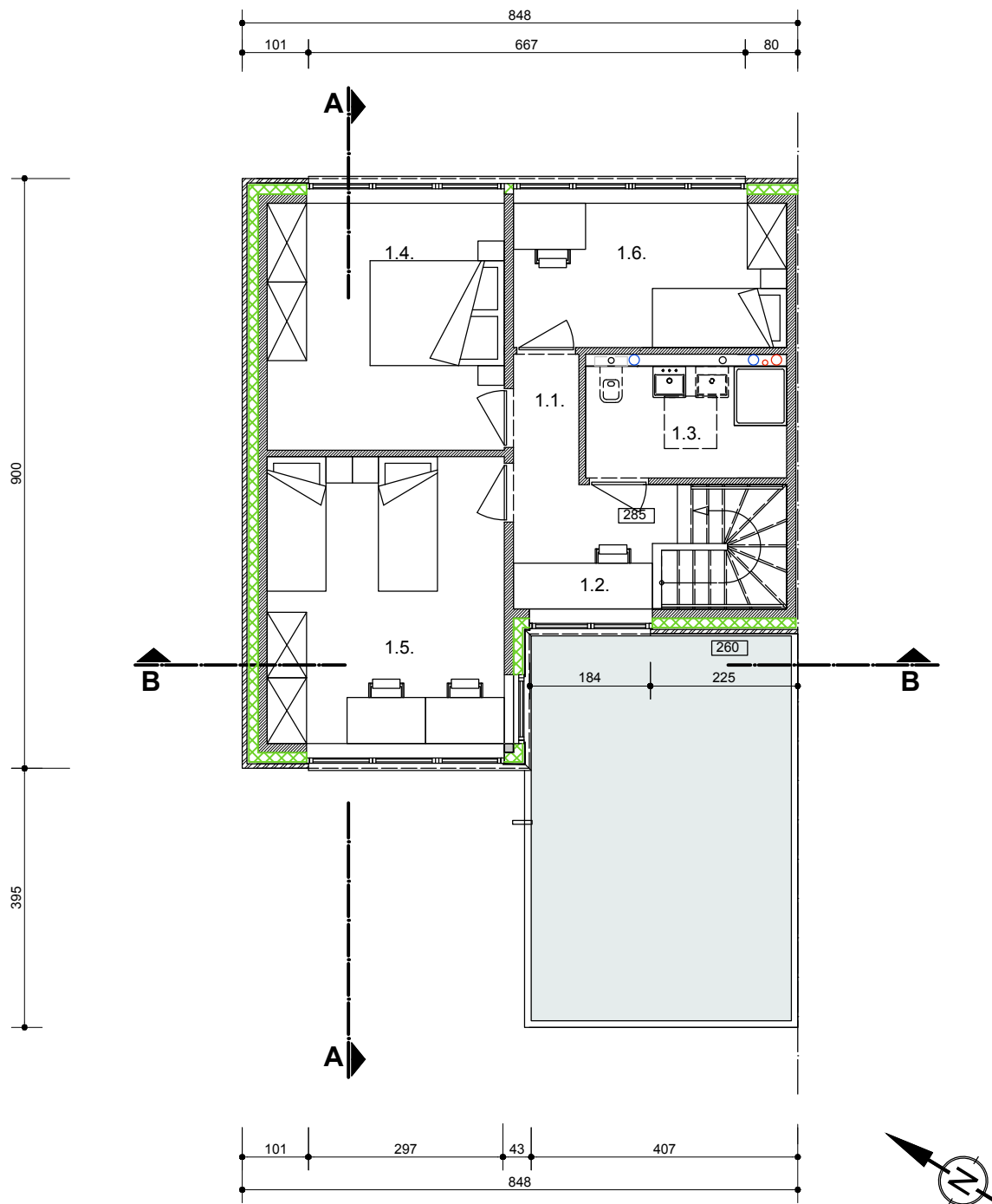


LEGENDE FUNCTIES

- 0.1. carport / fietsenstalling
- 0.2. inkomhal
- 0.3. vestiaire
- 0.4. gastentoilet
- 0.5. bergkamer/wasplaats
- 0.6. eetruimte
- 0.7. zitruimte
- 0.8. keuken
- 0.9. privé terras

OPPERVLAKTE

- 25,1 m²
- 3,90 m²
- 1,10 m²
- 9,20 m²
- 15,0 m²
- 15,0 m²
- 8,50 m²

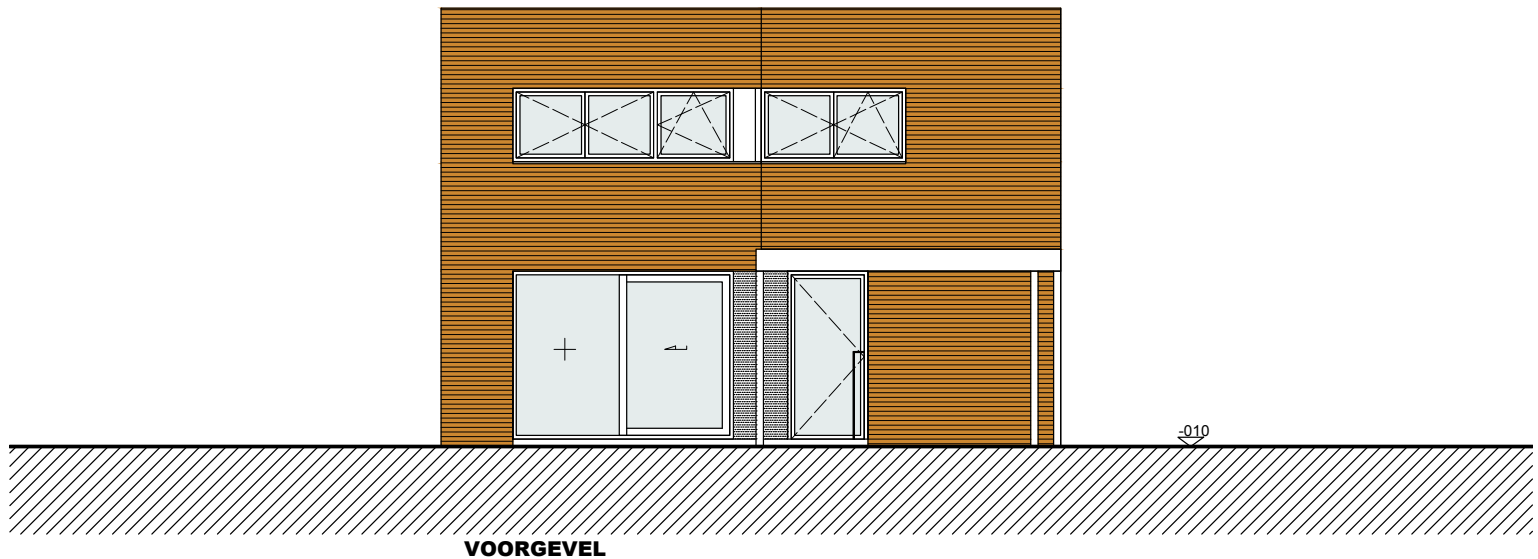


LEGENDE FUNCTIES

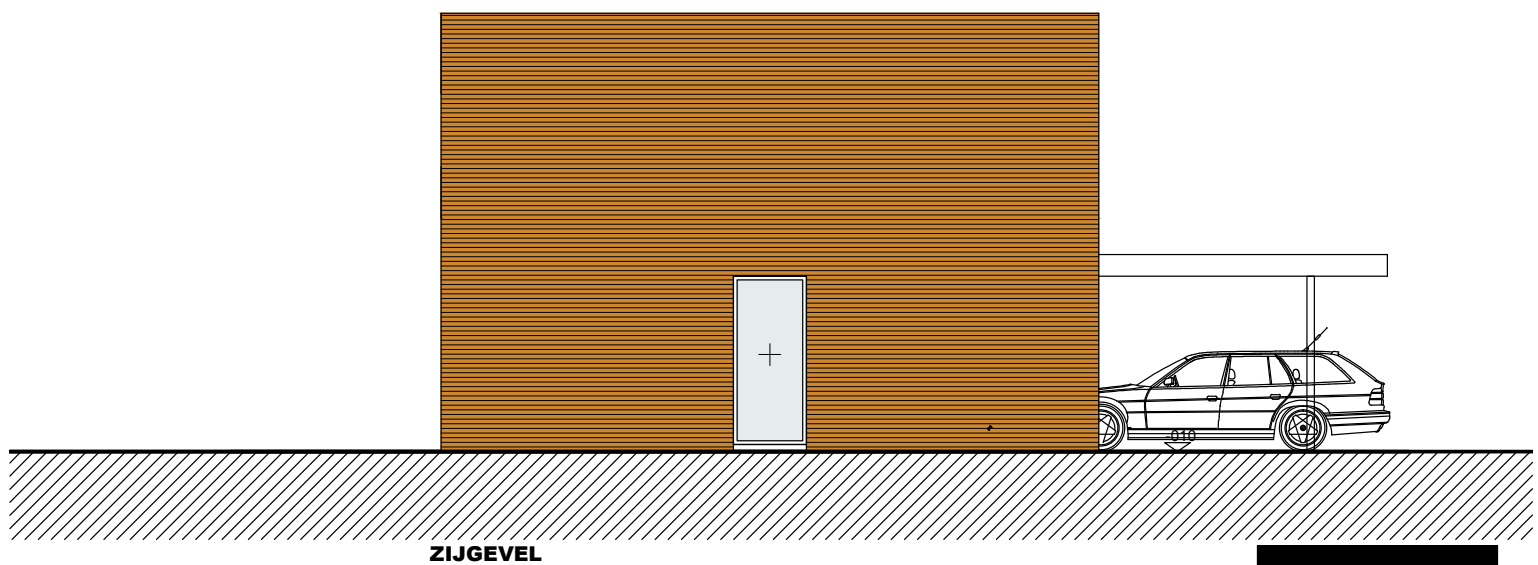
- 1.1. nachthal
- 1.2. bureau
- 1.3. badkamer
- 1.4. slaapkamer ouders
- 1.5. kinderkamer 1
- 1.6. kinderkamer 2

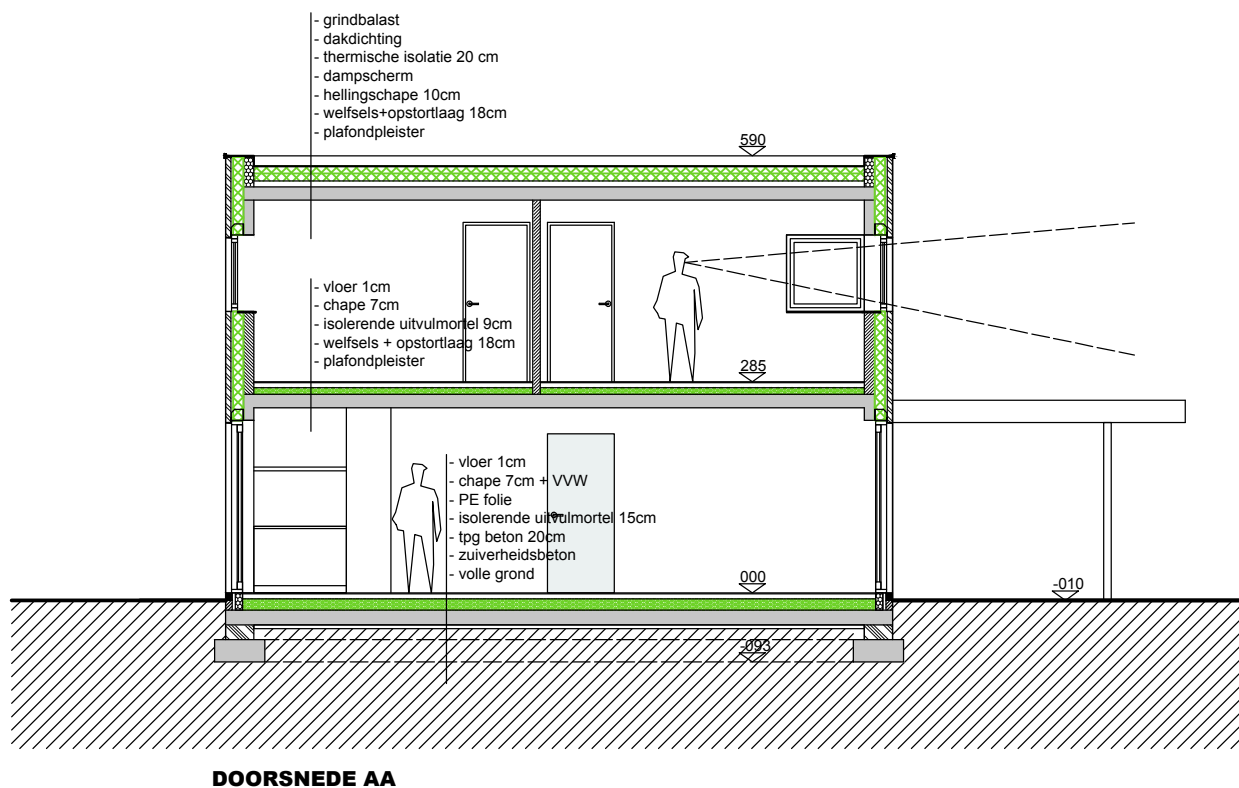
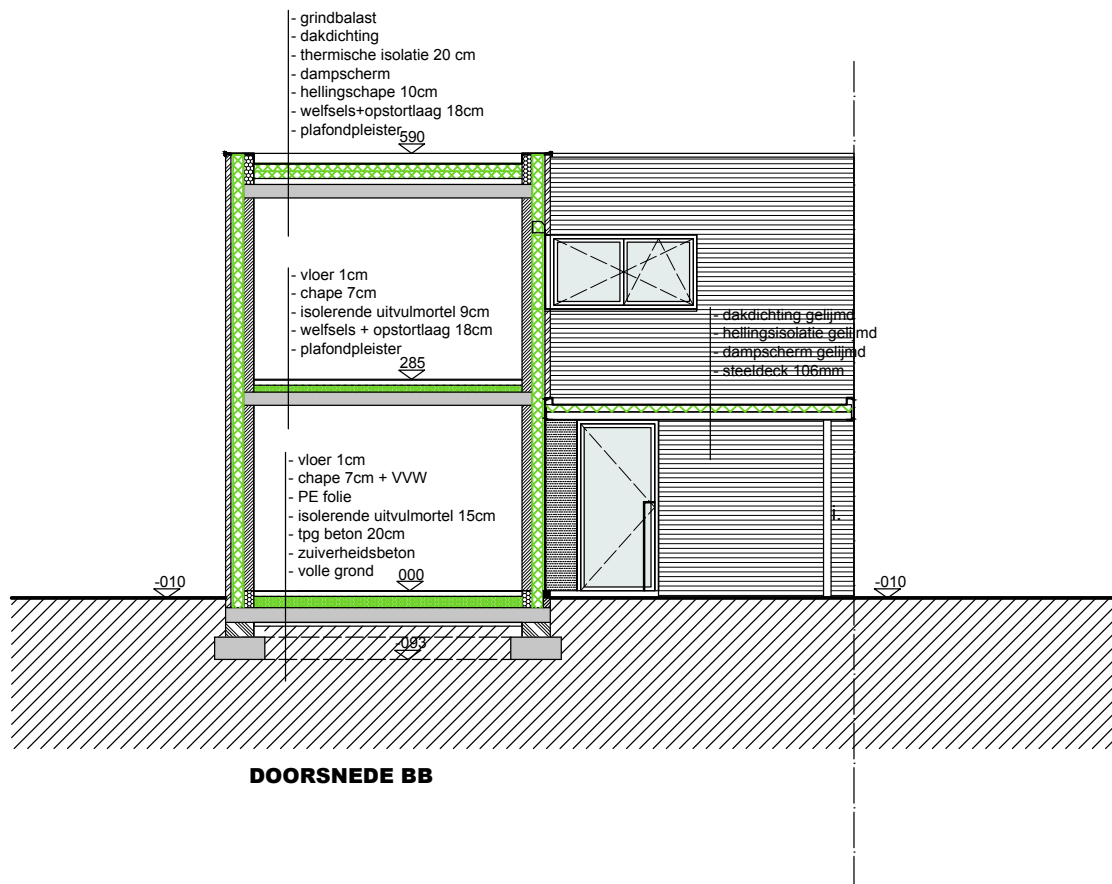
OPPERVLAKTE

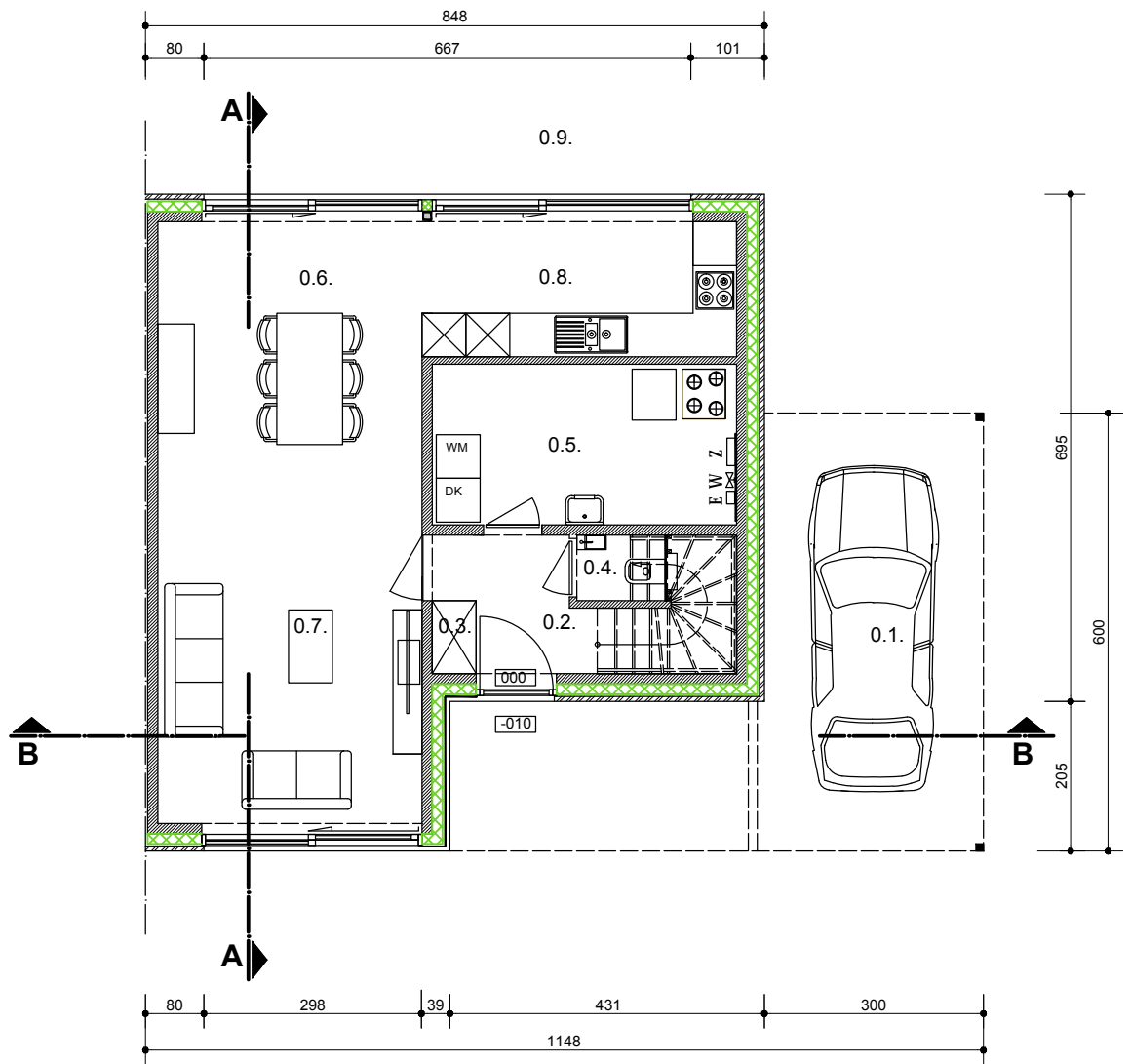
- 6,50 m²
- 3,90 m²
- 5,20 m²
- 13,6 m²
- 15,8 m²
- 9,20 m²



- LEGENDE gevelmaterialen
- a. parement - rood genuanceerd
 - b. gevelbeplating - aluminium - zwart RAL9005
 - c. aluminium dakrand - zwart RAL9005
 - d. dorpel blauwe hardsteen
 - e. PVC buitenschrijnwerk - zwart RAL9005
heldere beglazing superisolerend
 - f. aluminium plooierwerk - zwart RAL9005
 - g. aluminium raamdorpel - zwart RAL9005
 - h. gemoffeld profielstaal - zwart RAL9005
 - i. aluminium regenafvoer - zwart RAL9005





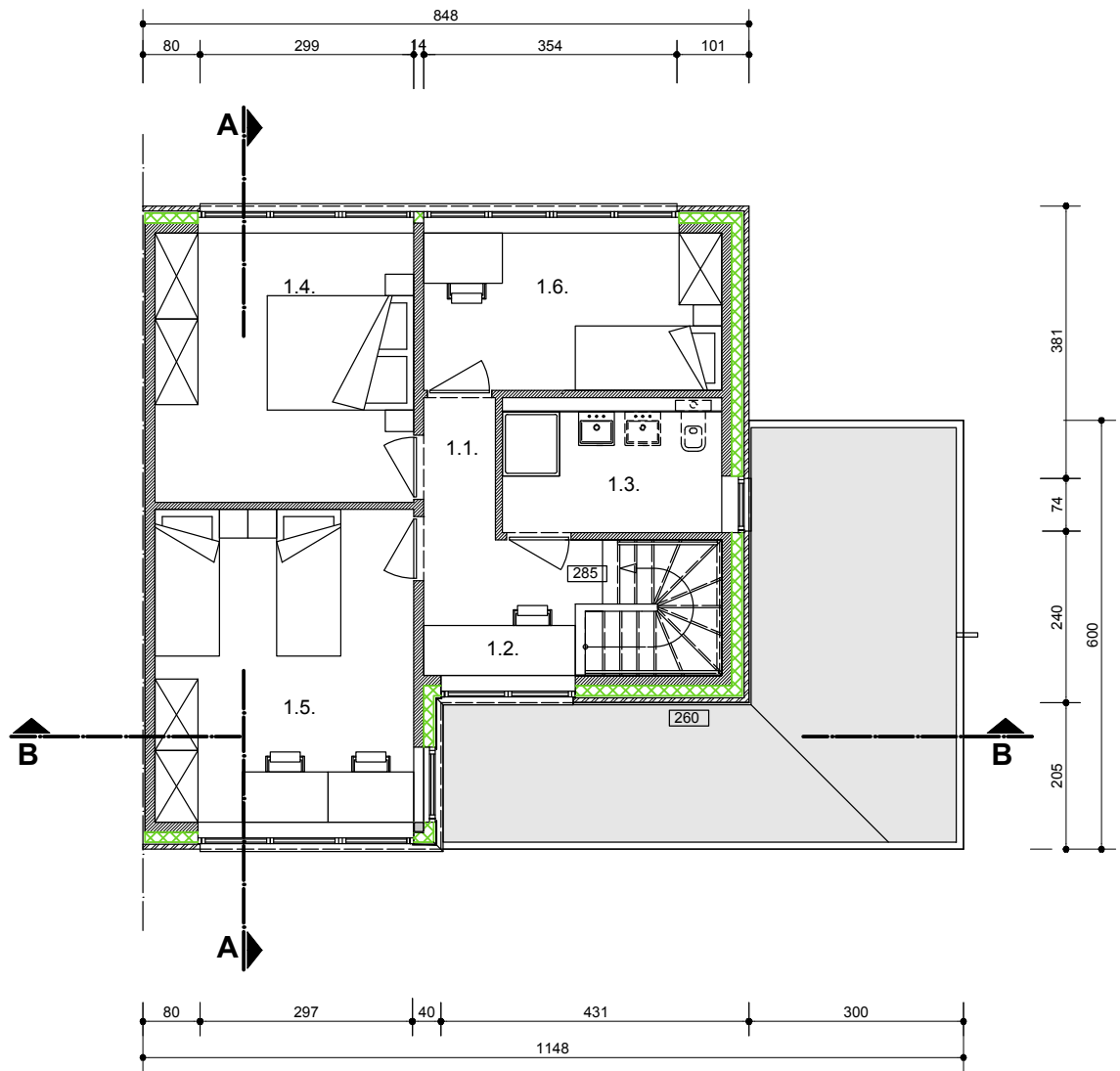


LEGENDE FUNCTIES

- 0.1. carport / fietsenstalling
- 0.2. inkomhal
- 0.3. vestiaire
- 0.4. gastentoilet
- 0.5. bergruimte/wasplaats
- 0.6. eetruimte
- 0.7. zitruimte
- 0.8. keuken
- 0.9. privé terras

OPPERVLAKTE

- 26,8 m²
- 3,90 m²
-
- 1,10 m²
- 9,20 m²
- 15,0 m²
- 15,0 m²
- 8,50 m²
-

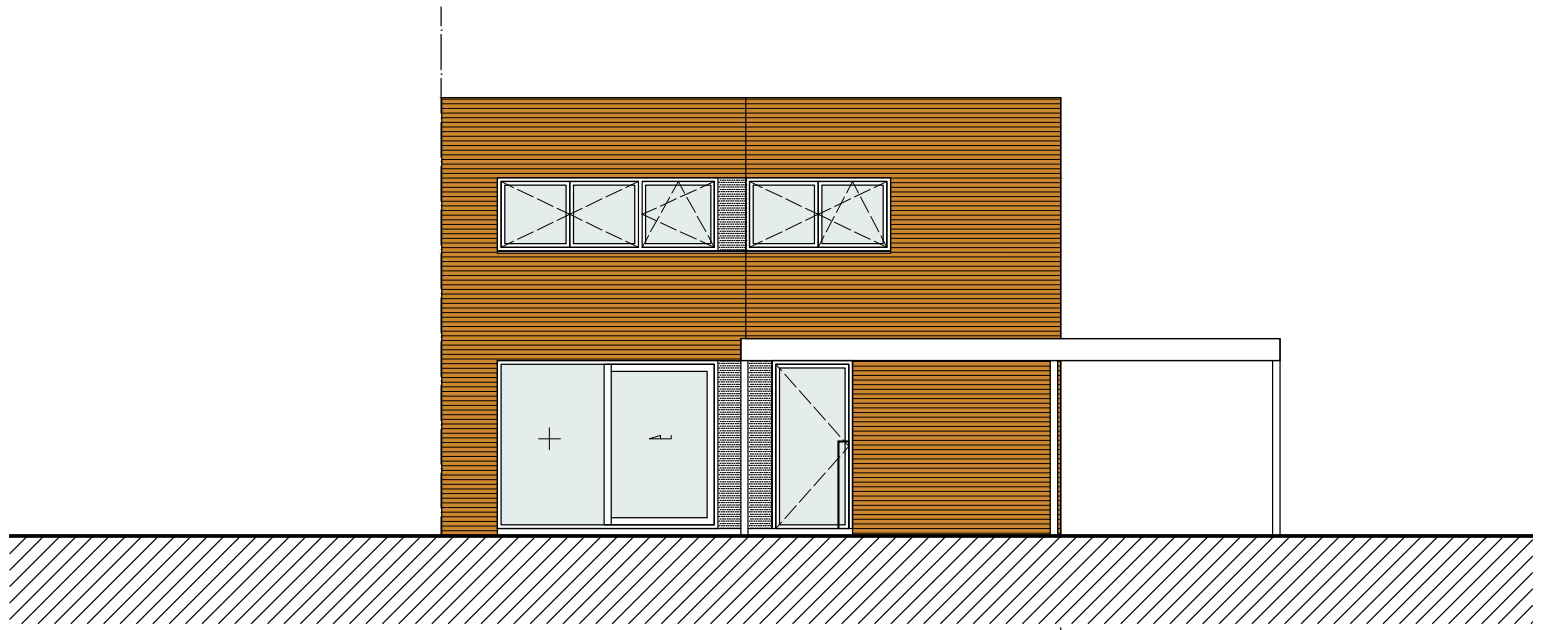


LEGENDE FUNCTIES

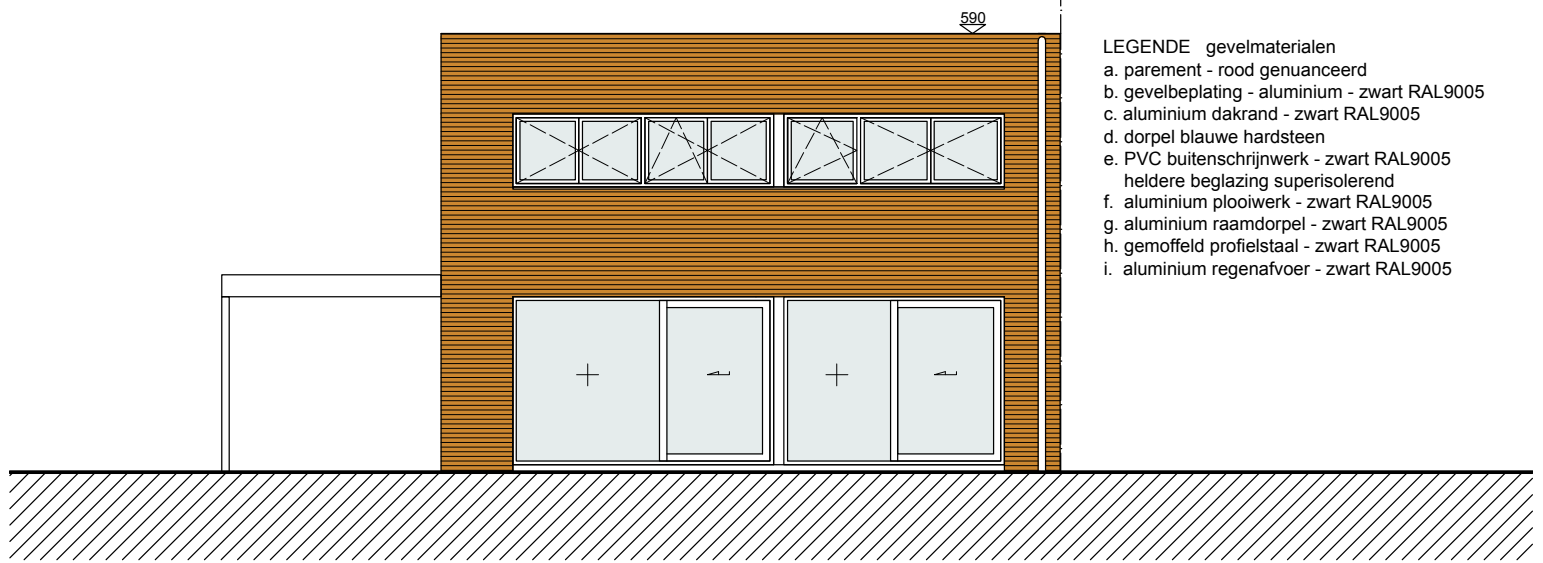
- 1.1. nachthal
- 1.2. bureau
- 1.3. badkamer
- 1.4. slaapkamer ouders
- 1.5. kinderkamer 1
- 1.6. kinderkamer 2

OPPERVLAKTE

- 6,50 m²
- 3,90 m²
- 5,20 m²
- 13,6 m²
- 15,8 m²
- 9,20 m²

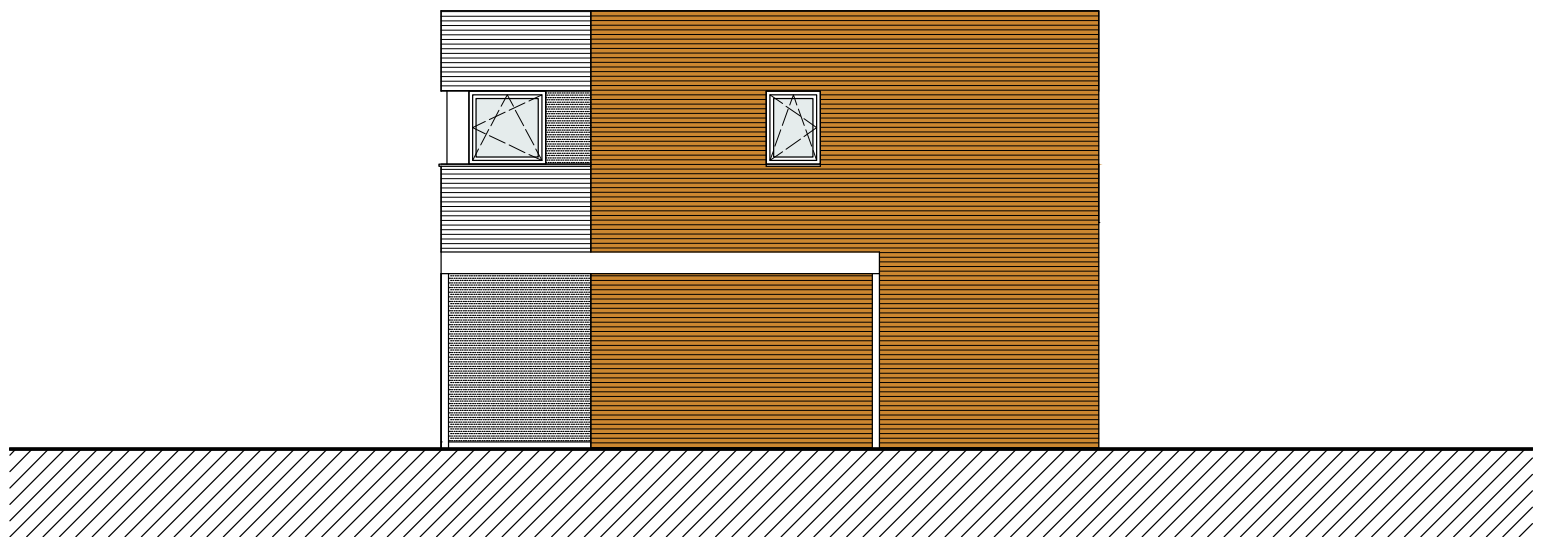


VOORGEVEL



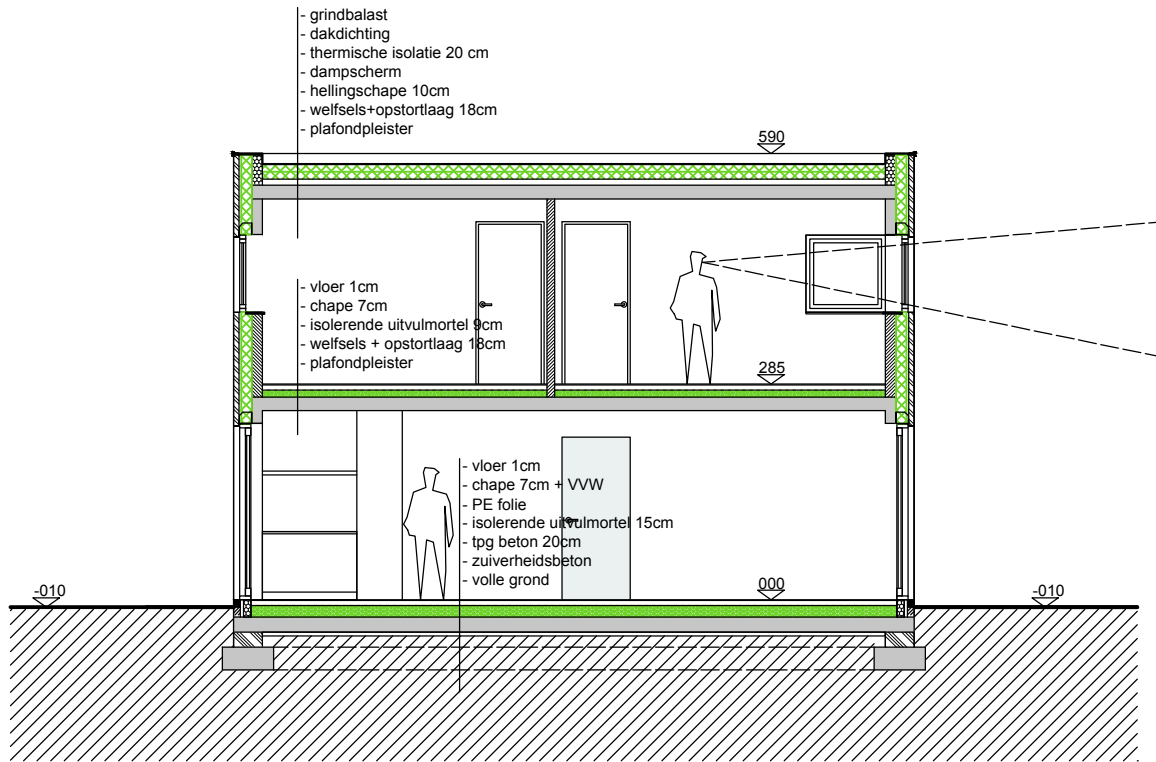
ACHTERGEVEL

- LEGENDE gevelmaterialen
- a. parement - rood genuanceerd
 - b. gevelbeplating - aluminium - zwart RAL9005
 - c. aluminium dakrand - zwart RAL9005
 - d. dorpel blauwe hardsteen
 - e. PVC buitenschrijnwerk - zwart RAL9005
heldere beglazing superisolerend
 - f. aluminium plooierwerk - zwart RAL9005
 - g. aluminium raamdorpel - zwart RAL9005
 - h. gemoffeld profielstaal - zwart RAL9005
 - i. aluminium regenafvoer - zwart RAL9005

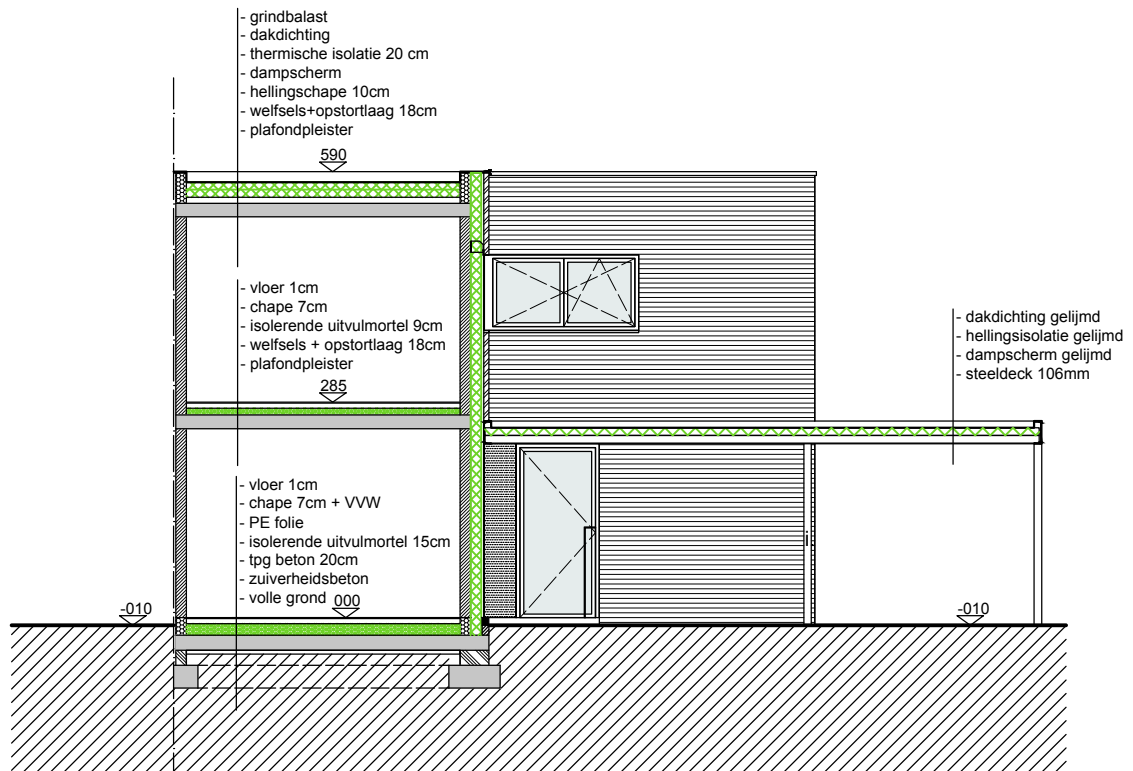


ZIJGEVEL





DOORSNEDE AA



DOORSNEDE BB

KORTE TECHNISCHE BESCHRIJVING

*Bij woningen waarvoor een vergunning werd aangevraagd in 2022 geldt als eis om Bijna Energie Neutraal (BEN) te bouwen met een E-peil van maximum E-30. In dit project worden materialen en technieken toegepast die ervoor zorgen dat we ver onder deze eis blijven:
Alle woningen zullen een E-peil E-10 of lager hebben.*

MATERIAALGEBRUIK

Isolatiematerialen:

- wanden: 15cm minerale wol isolatie
- vloeren: 15cm EPS isolatiechape
- daken: 20cm PIR isolatie
- woningscheidende wanden: 6cm akoestische en thermische isolatie
- buitenschrijnwerk: PVC + superisolerend glas, U-waarde 1.0 W/m²K

Gevelmaterialen:

- gevelmetselwerk: gevelsteen baksteen handvorm verlijmd in wildverband
Ploegsteert Floreffe DL50 290x90x50
- gevelbekleding: panelen in aluminium - kleur zwart
- dragende binnenwanden en binnenspouwblad: 14cm snelbouwsteen (aanzet in isolerende steen, cellenbeton)
- niet-dragende binnenwanden: 10cm snelbouwsteen (aanzet in isolerende steen, cellenbeton)
- dakranden: aluminium dakrandprofiel, kleur zwart
- regenwaterafvoer: vierkante aluminium afvoerpijpen, kleur zwart
- buitenschrijnwerk: PVC met zwarte folie, type draai-kipraam / schuifraam
deuren met onderregel
- dorpels: arduin, grijs geschuurd
- carport: structuur in zwart gemoffeld staal (kolommen & liggers), aan één zijde bevestigd aan gevel, andere zijde op kolommen, dak uit trapezium profielplaten, epdm dakdichting

Dakdichtingsmaterialen:

- platdakdichting: epdm Firestone Rubbergard 1,5mm

Technieken:

- verwarming: lucht-water warmtepomp met boiler voor warmwaterproductie en vloerverwarming elektrische handdoekradiator in de badkamer
- ventilatie: D+ ventilatiesysteem (mechanische afvoer vervuilde lucht en mechanische toevoer lucht via luchtfilters, met warmterecuperatie tussen de afvoer- en toevoerluchtstromen)
- elektriciteit: volgens plannen, inclusief zonnepanelen, oplevering zonder verlichtingstoestellen
- riolering, PVC (Benor keuring), gecombineerde infiltratieput (1000L) + regenwaterput (5000L, pomp in de put) met voorfilter, overloop en terugslagklep.
- woningen zijn voorzien van zonnepanelen als bron van hernieuwbare energie

AFWERKING

Voorzien:

ruwbouw winddicht

Afwerking:

- pleisterwerk: muren, plafonds, kolommen, balken..., hoeken en overgangen beschermd met gegalvaniseerd hoekijzer
- vloer: dekvloeren (geen vloerafwerking)
- binnendeuren: verfdeuren onbeschilderd, tubespaanplaat
- trap: betonnen trap bekleed met kunststeen composiet
- venstertabletten: kunststeen composiet

Techniek:

- buitenkraantje in achtergevel
- hangtoilet met handwasbakje op het gelijkvloers
- uitgietsbak in berging
- wastafel met mengkraan in badkamer
- douche met mengkraan in badkamer (zonder douchewanden, douchedeur of douchegordijn)
- aansluitingen voor extra toilet en extra wastafel zijn voorzien in badkamer
- bediening ventilatiesysteem in berging
- thermostaat in woonkamer
- aansluiting telefoon, data en tv in leefruimte + data-aansluiting in bureau
- rookmelder in berging en nachthal

Niet voorzien:

Afwerking:

- vloerafwerking (tegels, laminaat...)
- wandtegels - stofdorpels - rolluiken / gordijnen

Vast meubilair:

- keukenmeubilair met elektrische toestellen
- badkamermeubel
- inbouwkasten / wandrekken

Techniek:

- verlichtingsarmaturen
- extra toilet en extra wastafel op badkamer
- gasaansluiting

Omgevingswerken:

- buitenverharding van de oprit, terras, carport...
- brievenbus
- draadafsluiting
- groenaanleg: grasveld, hagen, bodembedekkers...

Schilderwerken

